

世图兹精密空调 C7000 控制器 MODBUS 协议 数据点表格: **FULLSIZE**



返回 [OK]

全球地址	255
接口	RS485
协议	MODBUS
数据点表格	FULLSIZE
握手	--
波特率	9600

0 255 14:54

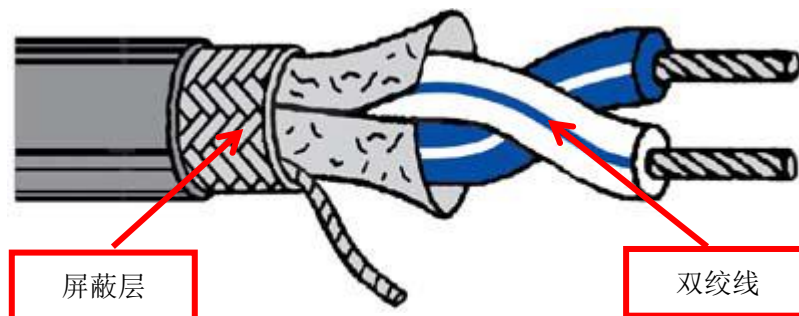
目 录

机组 BMS 接线安装规范.....	3
1. 联机线	3
2. 接线	4
3. 屏蔽	5
4. 总线末端	6
5. C7000 IO 板 拨码开关地址设定.....	7
6. 联机方式和数量	8
C7000 主板 MODBUS 协议（数据点表格：FULLSIZE）	9
C7000AT 板 BMS 参数设置.....	9
C7000 IO 板 BMS 参数设置	10
所有类型机组公共 Modbus 地址	12
CPD/U ***A CSD/U ***A 型机组	13
ASD/U ***A 型机组.....	14
ASD/U ***AS 型机组单系统	15
ASD/U ***AS 型机组双系统	15
ASD/U ***G 型机组.....	16
ASD/U ***GS 型机组	17
ASD/U ***CW/CWU/CWE 型机组.....	18
ASD/U ***CW2/CW2U 型机组.....	19
ASD/U ***ACW 型机组	20
ASD/U ***GCW 型机组	21
ASD/U ***GE 和 ALD/U ***GE 型机组.....	22
ASD/U ***GES 和 ALD/U ***GES 型机组单系统	23
ASD/U ***GES 和 ALD/U ***GES 型机组双系统	23
CRS ***A 型机组	24
CRS ***AS 型机组.....	25
CRS ***CW 型机组	26
CRS ***GES 型机组	27
ModScan32 软件	28
Modbus Poll 软件.....	31
ComMonitor 串口调试软件.....	35
Commix 工业控制串口调试软件	36

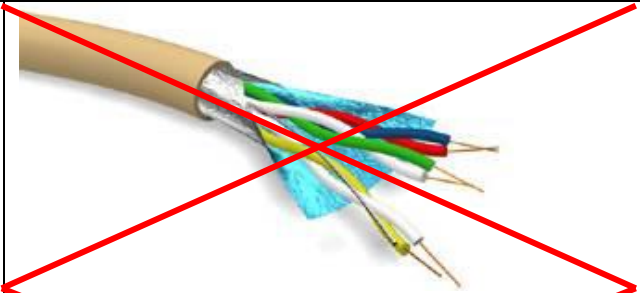
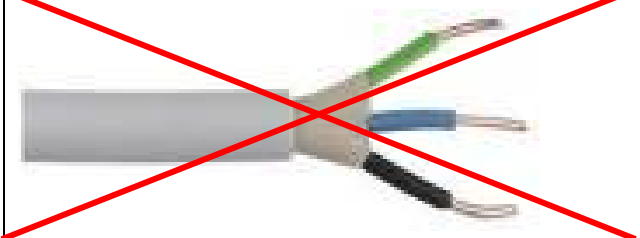
机组 BMS 接线安装规范

1. 联机线

机组联机必须使用双绞屏蔽线 AWG24(导线外径 0.511mm, 截面积 0.2047mm², 电阻值 89.4Ω/km) (世图兹配件编号: M00624)

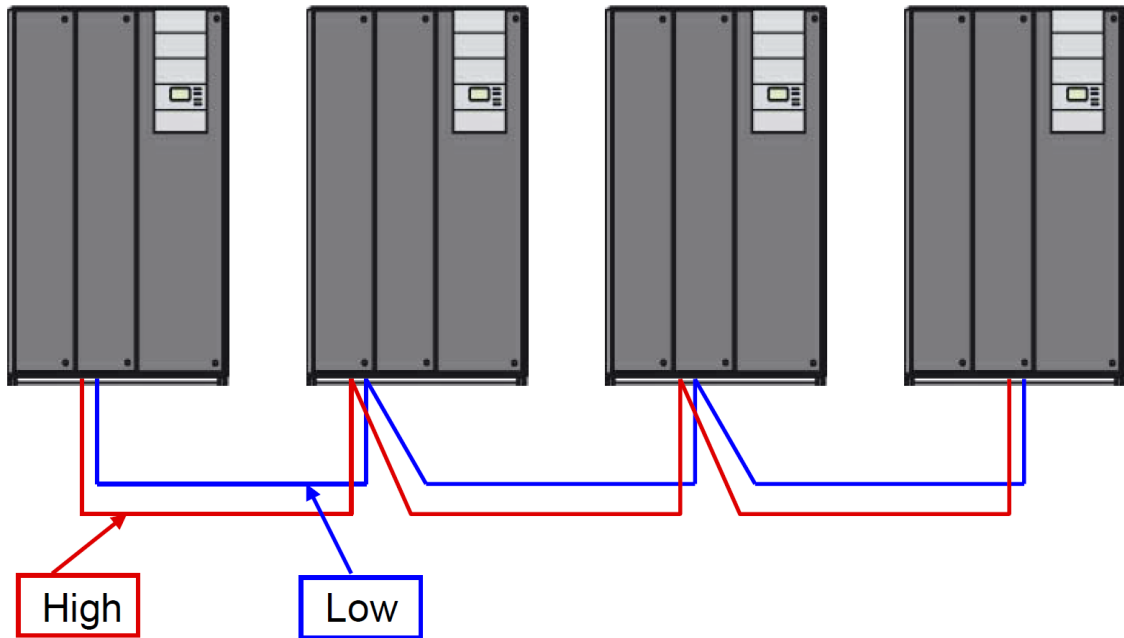


不符合规范的线缆

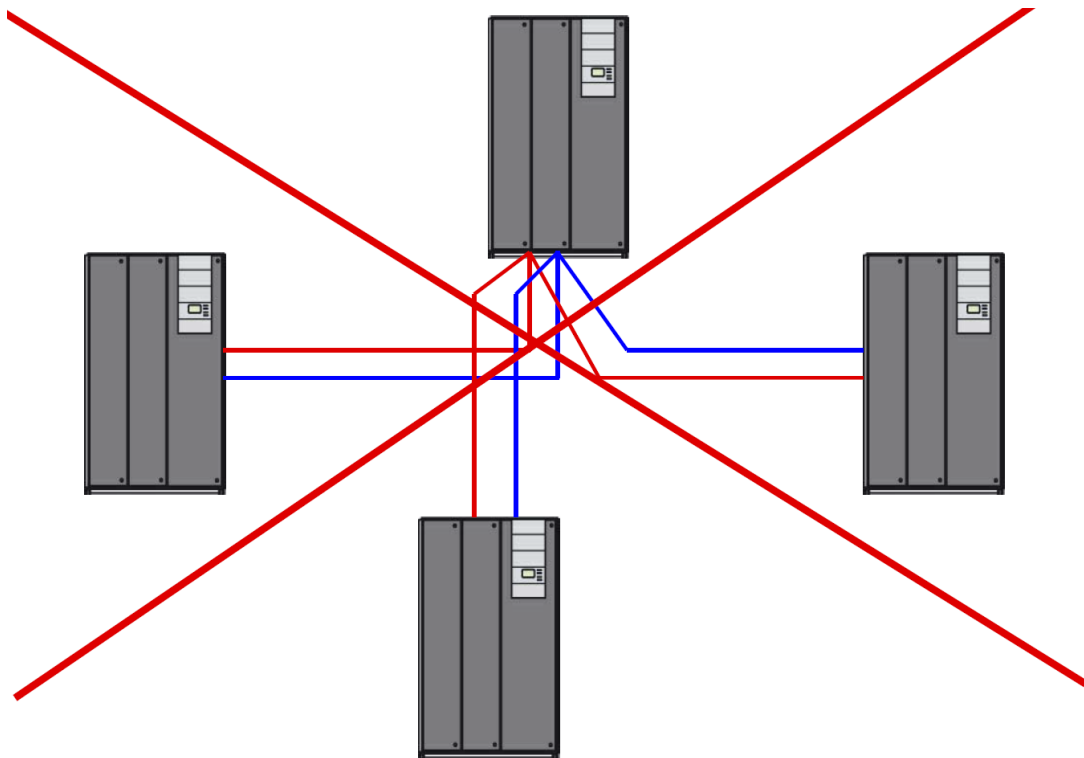
电话线	
电源线	

2. 接线

机组接线方式必须是串联连接

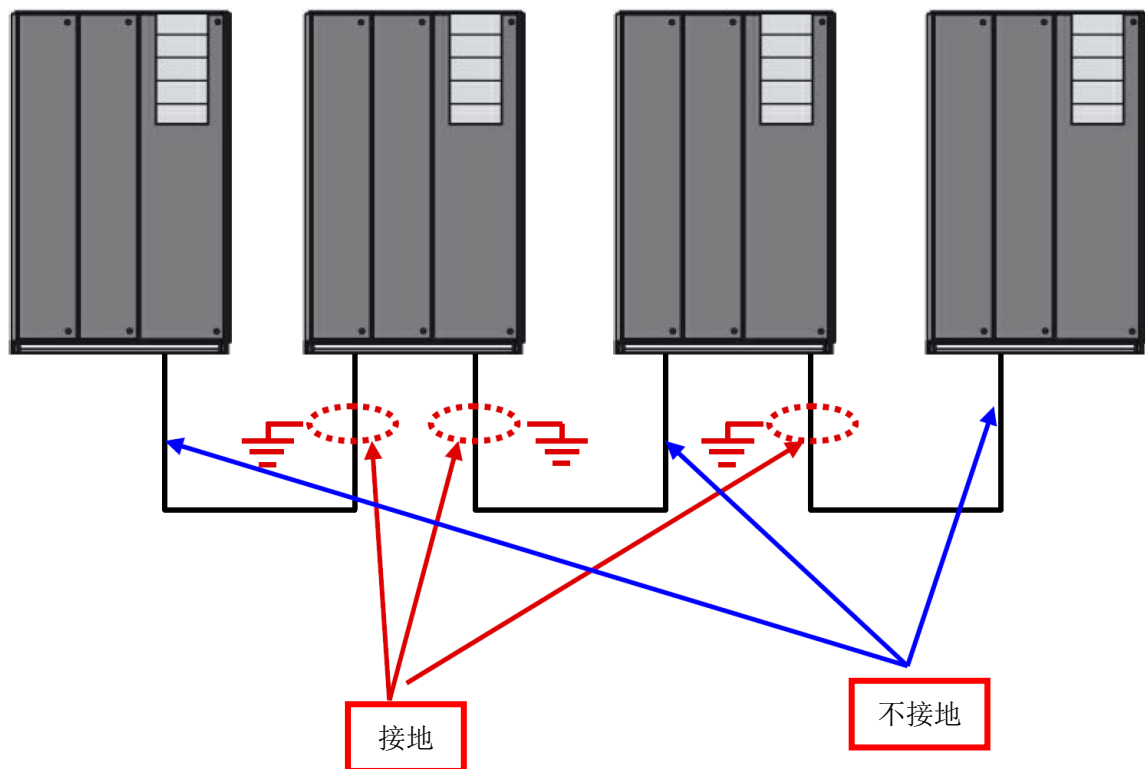


机组接线方式不允许是 Y 或 T 型连接



3. 屏蔽

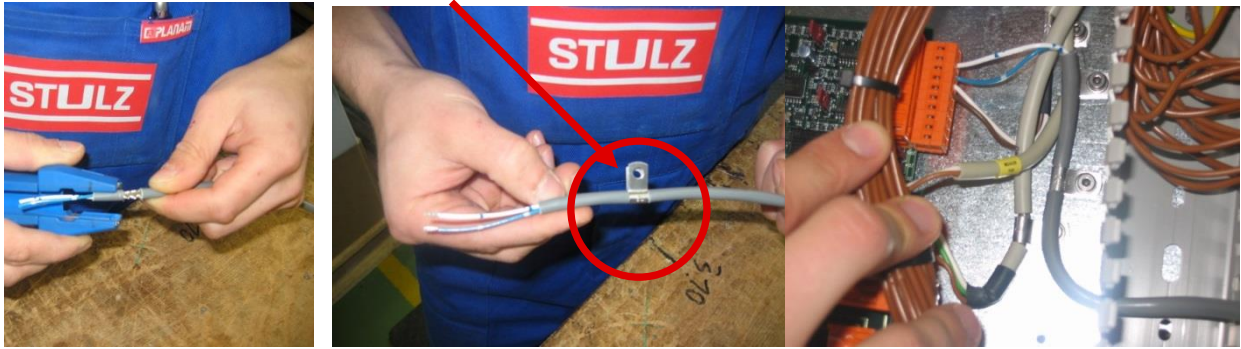
由于不同的接地电位的结果，双绞屏蔽线的接地必须仅在一台机组上，不能两端同时接地，否则补偿电流会影响总线通讯。



首先需要拨开电缆和移除金属丝网，然后必须去掉铝箔和塑料线。

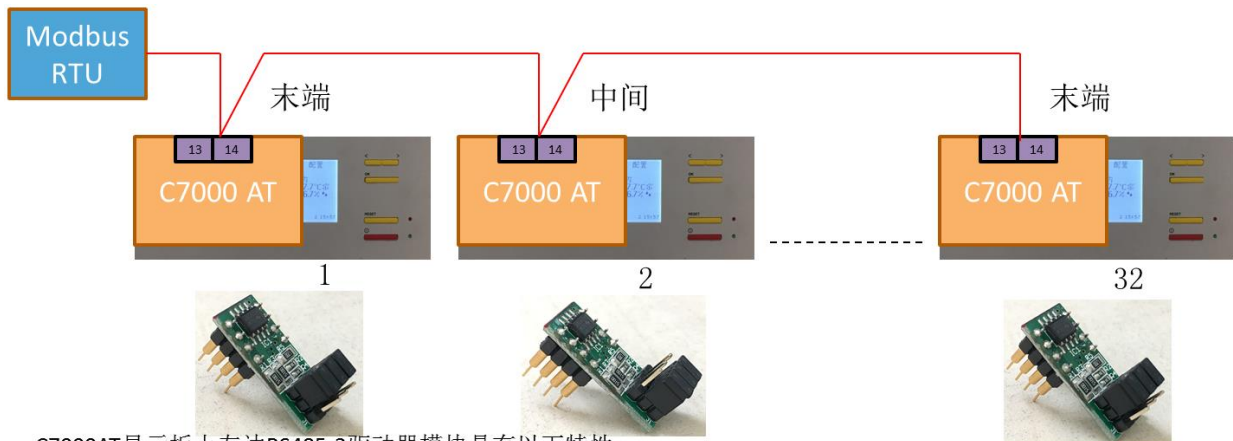


对于安全的屏蔽必须拆除 3-4 厘米的绝缘皮，然后移动末端的绝缘皮空出 2cm 的空间安装一个金属的夹子。最后将金属夹固定到电控箱内。



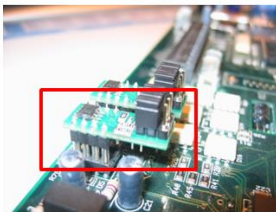
4. 总线末端

总线末端设置是在两端而不是中间。



C7000AT显示板上左边RS485-2驱动器模块具有以下特性:

1. 一个静态总线终端 (120 Ohm), 可通过跳线器激活。
2. 一条回路, 为总线设定偏置。通过两个跳线器, 低偏置 (总线中部) 和高偏置 (总线末端) 均可设定。
3. 保护数据线免受静电放电(ESD)冲击



RS485总线末端的关联项

J3跳线器**激活**
终端电阻120Ω

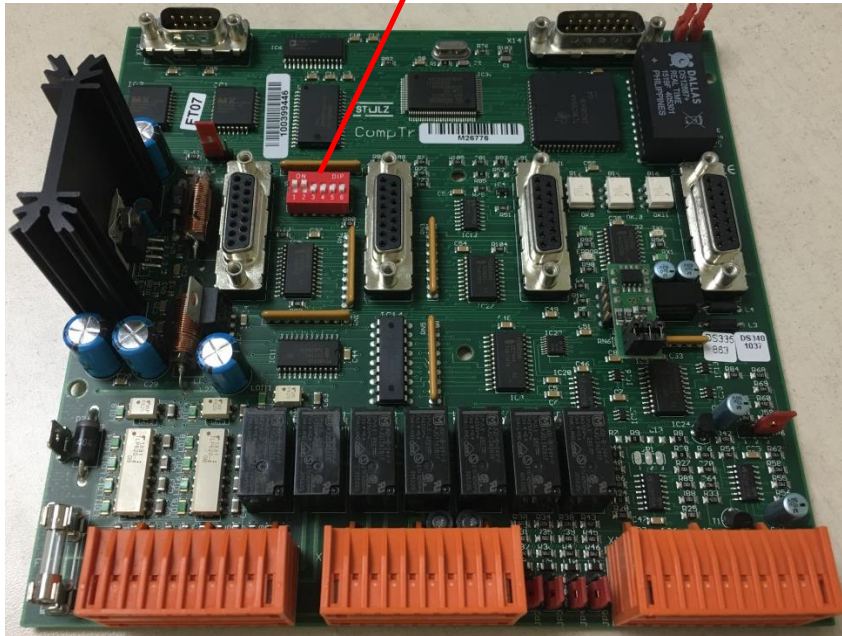
J1、J2跳线器设定为**高偏置**

RS485总线中部的关联项

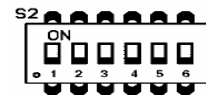
J3跳线器**不激活**
终端电阻120Ω

J1、J2跳线器设定为**低偏置**

5. C7000 IO 板 拨码开关地址设定

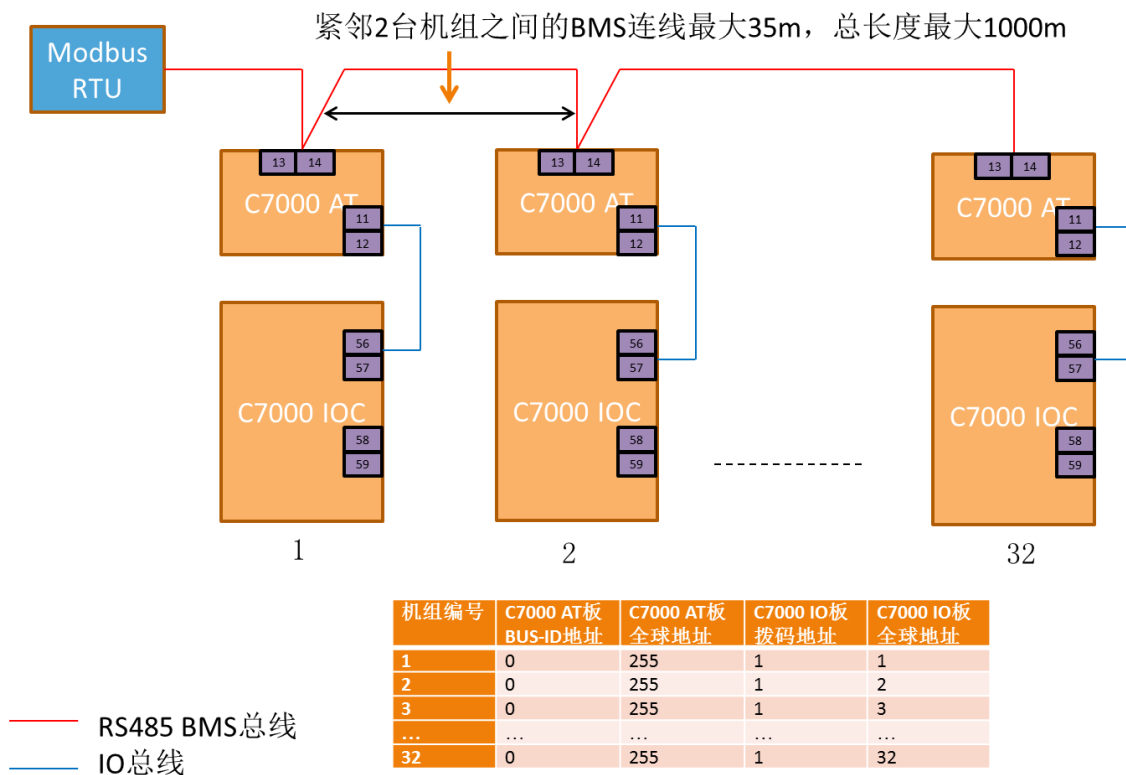


Bus ID	DIP-switch				
	1	2	3	4	5
0	0	0	0	0	0
1	1	0	0	0	0
2	0	1	0	0	0
3	1	1	0	0	0
4	0	0	1	0	0
5	1	0	1	0	0
6	0	1	1	0	0
7	1	1	1	0	0
8	0	0	0	1	0
9	1	0	0	1	0
10	0	1	0	1	0
11	1	1	0	1	0
12	0	0	1	1	0
13	1	0	1	1	0
14	0	1	1	1	0
15	1	1	1	1	0
16	0	0	0	0	1
17	1	0	0	0	1
18	0	1	0	0	1
19	1	1	0	0	1
20	0	0	1	0	1
21	1	0	1	0	1
22	0	1	1	0	1
23	1	1	1	0	1
24	0	0	0	1	1
25	1	0	0	1	1
26	0	1	0	1	1
27	1	1	0	1	1
28	0	0	1	1	1
29	1	0	1	1	1
30	0	1	1	1	1
31	1	1	1	1	1

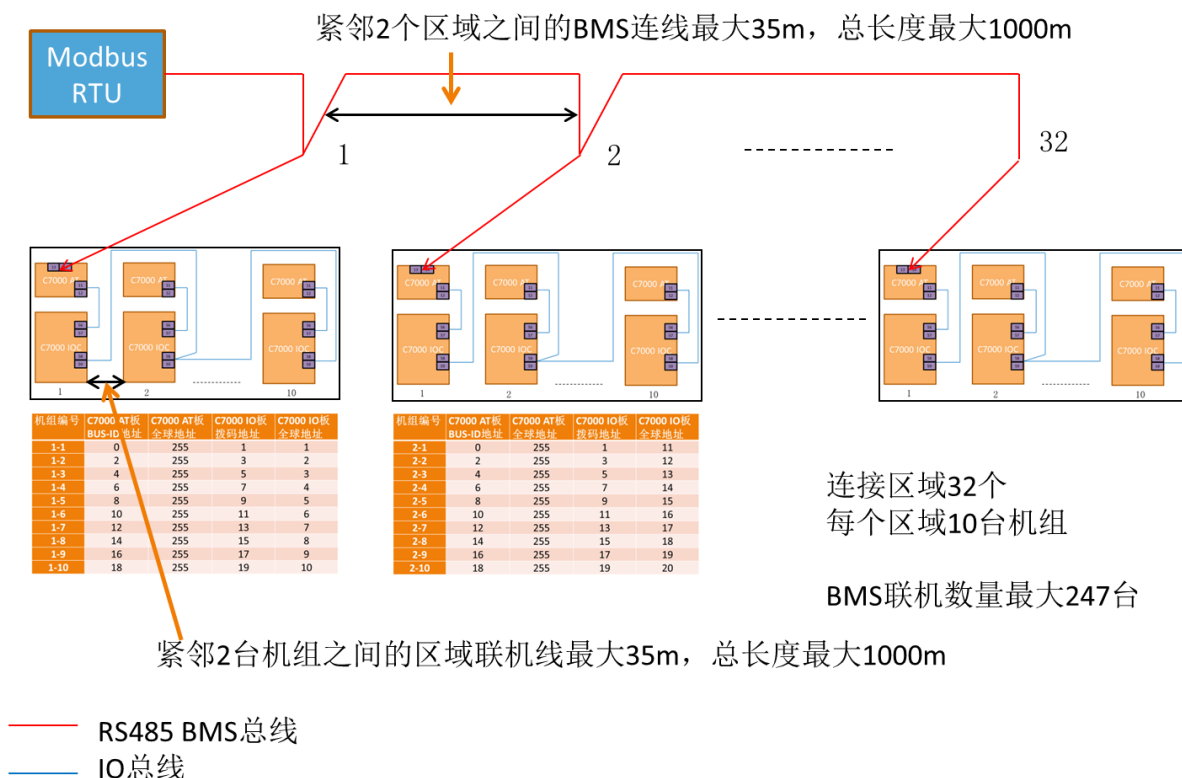


6. 联机方式和数量

- ▶ 每台机组都配置 C7000AT 和 C7000 IO 控制器，机组之间没有联机，1 个 Modbus 总线最多连接 32 台机组

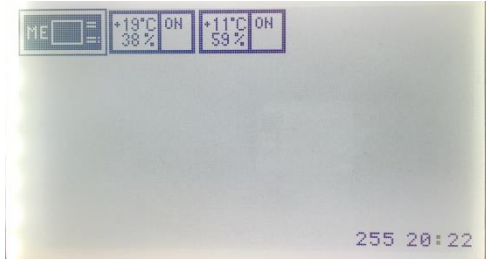
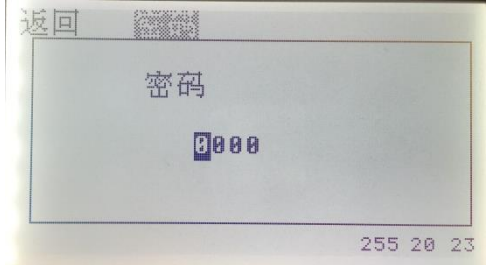
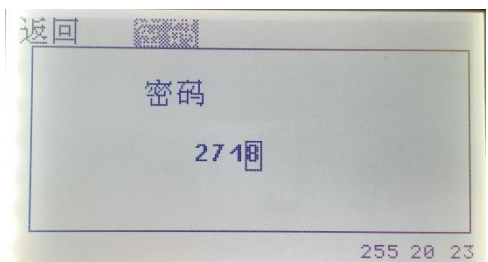
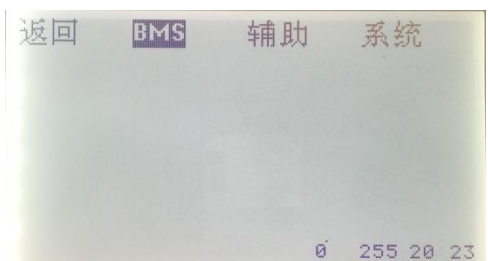



- ▶ 每台机组都配置 C7000AT 和 C7000 IO 控制器，机组之间进行了联机，1 个 Modbus 总线最多连接 32 个区域（每个区域最多 10 台机组），联机数量最多 247 台

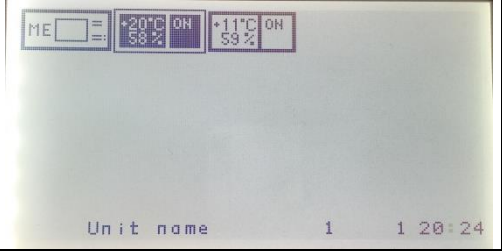
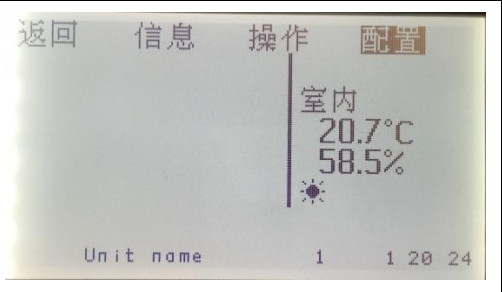
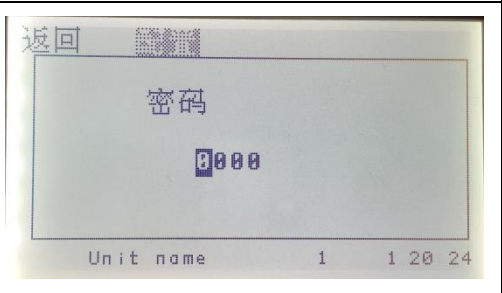
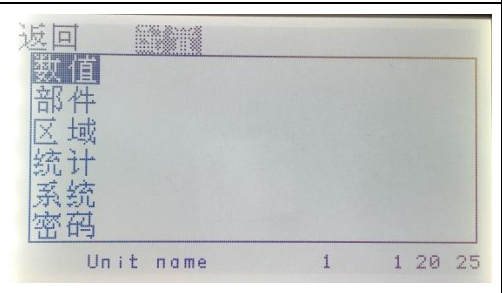
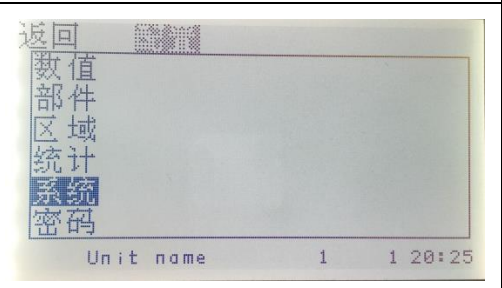


C7000 主板 MODBUS 协议（数据点表格：FULLSIZE）

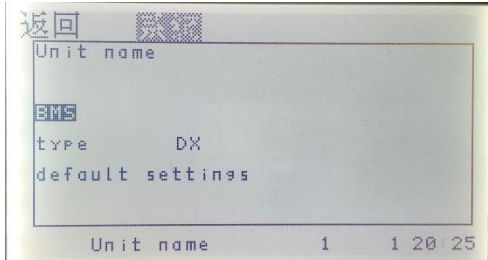
C7000AT 板 BMS 参数设置

1、返回主界面，按<键选择 ME，然后按 OK 键>	
2、出现密码 0000	
3、输入密码 2718，然后按>键，将显示 C7000AT 的主菜单。	
4、选择 BMS，按 OK 键	
5、按右图进行参数设定	

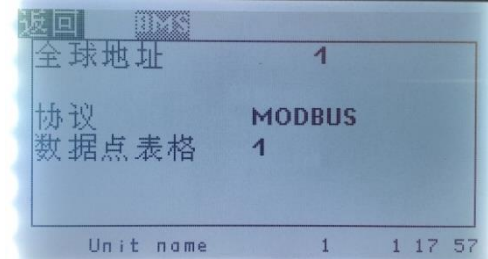
C7000 IO 板 BMS 参数设置

1、按<键或>键选择 C7000 IOC 主板，然后按 OK 键	
2、出现 C7000 IOC 主板的主菜单	
3、按<键或>键选择配置菜单，然后按 OK 键	
4、出现密码 0000，按>键 5 次，	
5、进入配置子菜单	
6、按>键选择系统，然后按 OK 键	

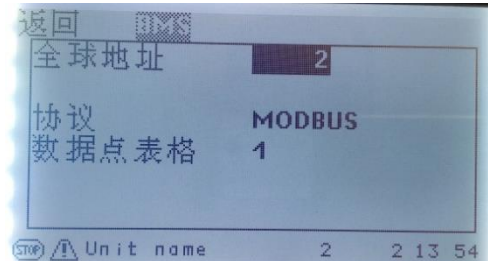
7、进入系统子菜单，选择 BMS，然后按 OK 键



8、按右图参数进行设定



9、重复上面步骤对第二台机组进行设定,并以此类推



所有类型机组公共 Modbus 地址 监控软件开发写这个地方的地址

MODBU 地址	串口命令 以全球地址 1 为测试数据	Description	中文描述	Modbus range	mapped meaning	Modbus function
1000	01 02 03 E8 00 01 39 BA	PC-STOP (monitoring), BMS stop 1	BMS 开机 (0) BMS 关机 (1) 只有在机组开机状态下才能实现 BMS 开关机	0/1	maybe on/unit off	1, (2), 5
1013	01 02 03 F5 00 01 A9 BC	Unit on / off	机组开机/关机状态	0/1	off/on	2, (1)
1754	01 02 06 DA 00 01 98 B9	unit cooling	制冷模式	0/1	inactive/active	2, (1)
1755	01 02 06 DB 00 01 C9 79	unit heating	加热模式	0/1	inactive/active	2, (1)
1756	01 02 06 DC 00 01 78 B8	unit humidification	加湿模式	0/1	inactive/active	2, (1)
1757	01 02 06 DD 00 01 29 78	unit dehumidification	除湿模式	0/1	inactive/active	2, (1)
2206	01 02 08 9E 00 01 DA 44	water detector	漏水报警	0/1	ok/alarm	2, (1)
2207	01 02 08 9F 00 01 8B 84	Phasecheck	相序报警	0/1	ok/alarm	2, (1)
2208	01 02 08 A0 00 01 BB 88	fire/smoke	火灾报警	0/1	ok/alarm	2, (1)
2216	01 02 08 A8 00 01 3A 4A	return air temp. too high alarm	回风温度太高报警	0/1	ok/alarm	2, (1)
2221	01 02 08 AD 00 01 2A 4B	return air temp. too low alarm	回风温度太低报警	0/1	ok/alarm	2, (1)
2217	01 02 08 A9 00 01 6B 8A	return air humid. too high alarm	回风湿度太高报警	0/1	ok/alarm	2, (1)
2222	01 02 08 AE 00 01 DA 4B	return air humid. too low alarm	回风湿度太低报警	0/1	ok/alarm	2, (1)
2218	01 02 08 AA 00 01 9B 8A	supply air temp. too high alarm	送风温度太高报警	0/1	ok/alarm	2, (1)
2223	01 02 08 AF 00 01 8B 8B	supply air temp. too low alarm	送风温度太低报警	0/1	ok/alarm	2, (1)
2219	01 02 08 AB 00 01 CA 4A	supply air humid. too high alarm	送风湿度太高报警	0/1	ok/alarm	2, (1)
2224	01 02 08 B0 00 01 BA 4D	supply air humid. too low alarm	送风湿度太低报警	0/1	ok/alarm	2, (1)
2346	01 04 09 2A 00 02 53 9F	unit setpoint temperature day	温度设定值 (白天)	5,0..50,0 °C	5,0..50,0 °C	3, (4)
2348	01 04 09 2C 00 02 B3 9E	unit setpoint temperature night	温度设定值 (夜晚)	5,0..50,0 °C	5,0..50,0 °C	3, (4)
2352	01 04 09 30 00 02 72 58	unit setpoint humidity	湿度设定值	5,0..90,0 %	5,0..90,0 %	3, (4)
2384	01 04 09 50 00 02 72 46	unit return air temperature	回风温度	-100,0..100,0 °C	-100,0..100,0 °C	4, (3)
2388	01 04 09 54 00 02 33 87	unit return air humidity	回风湿度	0,0..100,0 %	0,0..100,0 %	4, (3)
2386	01 04 09 52 00 02 D3 86	unit supply air temperature	送风温度	-100,0..100,0 °C	-100,0..100,0 °C	4, (3)
2390	01 04 09 56 00 02 92 47	unit supply air humidity	送风湿度	0,0..100,0 %	0,0..100,0 %	4, (3)
4802	01 02 12 C2 00 01 1D 4E	elec.-heating1 alarm	电加热报警	0/1		2, (1)
4803	01 02 12 C3 00 01 4C 8E	elec.-heating1 running	电加热 1 运行	0/1		2, (1)
4903	01 02 13 27 00 01 0D 45	elec.-heating2 running	电加热 2 运行	0/1		2, (1)
5003	01 02 13 8B 00 01 CD 64	elec.-heating3 running	电加热 3 运行	0/1		2, (1)
6402	01 02 19 02 00 01 1F 56	humidifier1 running	加湿器运行	0/1		2, (1)
8576	01 02 21 80 00 01 B2 1E	humidifier1 alarm	加湿器报警	0/1	ok/alarm	1, 2
6904	01 02 1A F8 00 01 3F 23	fan1 filter alarm	空气过滤网报警	0/1		2, (1)

CPD/U ***A CSD/U ***A 型机组

监控软件开发写这个地址，现场空调型号：CSD521A

MODBU 地址	串口命令 以全球地址 1 为测试数据	Description	中文描述	Modbus range	mapped meaning	Modbus function
6902	01 02 1A F6 00 01 5E E0	fan1 running	风机运行	0/1		2, (1)
6903	01 02 1A F7 00 01 0F 20	fan1 alarm	风机报警	0/1		2, (1)
4404	01 02 11 34 00 01 FD 38	compr. 1 alarm	回路 1 高压/压缩机报警	0/1	ok/alarm	2, (1)
4405	01 02 11 35 00 01 AC F8	compr. 1 low press. Alarm	回路 1 低压报警	0/1	ok/alarm	2, (1)
4504	01 02 11 98 00 01 3D 19	compr. 2 alarm	回路 2 高压/压缩机报警	0/1	ok/alarm	2, (1)
4505	01 02 11 99 00 01 6C D9	compr. 2 low press. Alarm	回路 2 低压报警	0/1	ok/alarm	2, (1)
4403	01 02 11 33 00 01 4C F9	compr. 1 running	压缩机 1 运行	0/1		2, (1)
4503	01 02 21 71 00 01 E3 ED	compr. 2 running	压缩机 2 运行	0/1		2, (1)

ASD/U ***A 型机组

MODBU 地址	串口命令 以全球地址1为测试数据	Description	中文描述	Modbus range	mapped meaning	Modbus function
6902	01 02 1A F6 00 01 5E E0	fan1 running	风机运行	0/1		2, (1)
6903	01 02 1A F7 00 01 0F 20	fan1 alarm	风机报警	0/1		2, (1)
13864	01 04 36 28 00 02 FE 4B	fan1 speed	风机运转百分比	0..100	percent	3, (4)
4404	01 02 11 34 00 01 FD 38	compr. 1 alarm	回路 1 高压/压缩机报警	0/1	ok/alarm	2, (1)
4405	01 02 11 35 00 01 AC F8	compr. 1 low press. Alarm	回路 1 低压报警	0/1	ok/alarm	2, (1)
4504	01 02 11 98 00 01 3D 19	compr. 2 alarm	回路 2 高压/压缩机报警	0/1	ok/alarm	2, (1)
4505	01 02 11 99 00 01 6C D9	compr. 2 low press. Alarm	回路 2 低压报警	0/1	ok/alarm	2, (1)
4403	01 02 11 33 00 01 4C F9	compr. 1 running	压缩机 1 运行	0/1		2, (1)
4503	01 02 21 71 00 01 E3 ED	compr. 2 running	压缩机 2 运行	0/1		2, (1)

ASD/U ***AS 型机组单系统

MODBU 地址	串口命令 以全球地址 1 为测试数据	Description	中文描述	Modbus range	mapped meaning	Modbus function
6902	01 02 1A F6 00 01 5E E0	fan1 running	风机运行	0/1		2, (1)
6903	01 02 1A F7 00 01 0F 20	fan1 alarm	风机报警	0/1		2, (1)
13864	01 04 36 28 00 02 FE 4B	fan1 speed	风机运转百分比	0..100	percent	3, (4)
8685	01 02 21 ED 00 01 23 C3	minimum suction pressure, uPC DP24	变频压缩机低压报警	0/1	ok/alarm	2, (1)
8696	01 02 21 F8 00 01 32 07	general inverter alarm, uPC DP 35	变频压缩机高压故障	0/1	ok/alarm	2, (1)

ASD/U ***AS 型机组双系统

MODBU 地址	串口命令 以全球地址 1 为测试数据	Description	中文描述	Modbus range	mapped meaning	Modbus function
6902	01 02 1A F6 00 01 5E E0	fan1 running	风机运行	0/1		2, (1)
6903	01 02 1A F7 00 01 0F 20	fan1 alarm	风机报警	0/1		2, (1)
13864	01 04 36 28 00 02 FE 4B	fan1 speed	风机运转百分比	0..100	percent	3, (4)
8685	01 02 21 ED 00 01 23 C3	minimum suction pressure, uPC DP24	变频压缩机低压报警	0/1	ok/alarm	2, (1)
8696	01 02 21 F8 00 01 32 07	general inverter alarm, uPC DP 35	变频压缩机高压故障	0/1	ok/alarm	2, (1)
4504	01 02 11 98 00 01 3D 19	compr. 2 alarm	回路 2 高压/压缩机报警	0/1	ok/alarm	2, (1)
4505	01 02 11 99 00 01 6C D9	compr. 2 low press. Alarm	回路 2 低压报警	0/1	ok/alarm	2, (1)
4503	01 02 21 71 00 01 E3 ED	compr. 2 running	压缩机 2 运行	0/1		2, (1)

ASD/U ***G 型机组

MODBU 地址	串口命令 以全球地址1为测试数据	Description	中文描述	Modbus range	mapped meaning	Modbus function
6902	01 02 1A F6 00 01 5E E0	fan1 running	风机运行	0/1		2, (1)
6903	01 02 1A F7 00 01 0F 20	fan1 alarm	风机报警	0/1		2, (1)
13864	01 04 36 28 00 02 FE 4B	fan1 speed	风机运转百分比	0..100	percent	3, (4)
4404	01 02 11 34 00 01 FD 38	compr. 1 alarm	回路 1 高压/压缩机报警	0/1	ok/alarm	2, (1)
4405	01 02 11 35 00 01 AC F8	compr. 1 low press. Alarm	回路 1 低压报警	0/1	ok/alarm	2, (1)
4504	01 02 11 98 00 01 3D 19	compr. 2 alarm	回路 2 高压/压缩机报警	0/1	ok/alarm	2, (1)
4505	01 02 11 99 00 01 6C D9	compr. 2 low press. Alarm	回路 2 低压报警	0/1	ok/alarm	2, (1)
4403	01 02 11 33 00 01 4C F9	compr. 1 running	压缩机 1 运行	0/1		2, (1)
4503	01 02 21 71 00 01 E3 ED	compr. 2 running	压缩机 2 运行	0/1		2, (1)
10624	01 04 29 80 00 02 78 7F	G-valve 1 opening grade	G 阀开度	0..100	percent	4, (3)
2220	01 02 08 AC 00 01 7B 8B	water temp. too high alarm	水温温度太高报警	0/1	ok/alarm	2, (1)
2225	01 02 08 B1 00 01 EB 8D	water temp. too low alarm	水温温度太低报警	0/1	ok/alarm	2, (1)
2382	01 04 09 4E 00 02 12 40	water in temperature 1	进水温度	-100,0..100,0 °C	-100,0..100,0 °C	4, (3)
8568	01 02 21 78 00 01 33 EF	drycooler1 alarm	干冷器报警	0/1	ok/alarm	1, 2
8574	01 02 21 7E 00 01 D3 EE	pump3 alarm	水泵 3 报警	0/1	ok/alarm	1, 2
8575	01 02 21 7F 00 01 82 2E	pump4 alarm	水泵 4 报警	0/1	ok/alarm	1, 2
6002	01 02 17 72 00 01 1C 65	pump3 running	水泵 3 运行	0/1	inactive/active	2, (1)
6102	01 02 17 D6 00 01 5D 86	Pump4 running	水泵 4 运行	0/1	inactive/active	2, (1)
5402	01 02 15 1A 00 01 9C 01	drycooler1 running	干冷器 1 运行	0/1	inactive/active	2, (1)

ASD/U ***GS 型机组

MODBU 地址	串口命令 以全球地址1为测试数据	Description	中文描述	Modbus range	mapped meaning	Modbus function
6902	01 02 1A F6 00 01 5E E0	fan1 running	风机运行	0/1		2, (1)
6903	01 02 1A F7 00 01 0F 20	fan1 alarm	风机报警	0/1		2, (1)
13864	01 04 36 28 00 02 FE 4B	fan1 speed	风机运转百分比	0..100	percent	3, (4)
8685	01 02 21 ED 00 01 23 C3	minimum suction pressure, uPC DP24	变频压缩机低压报警	0/1	ok/alarm	2, (1)
8696	01 02 21 F8 00 01 32 07	general inverter alarm, uPC DP 35	变频压缩机高压故障	0/1	ok/alarm	2, (1)
10624	01 04 29 80 00 02 78 7F	G-valve 1 opening grade	G 阀开度	0..100	percent	4, (3)
2220	01 02 08 AC 00 01 7B 8B	water temp. too high alarm	水温温度太高报警	0/1	ok/alarm	2, (1)
2225	01 02 08 B1 00 01 EB 8D	water temp. too low alarm	水温温度太低报警	0/1	ok/alarm	2, (1)
2382	01 04 09 4E 00 02 12 40	water in temperature 1	进水温度	-100,0..100,0 °C	-100,0..100,0 °C	4, (3)
8568	01 02 21 78 00 01 33 EF	drycooler1 alarm	干冷器报警	0/1	ok/alarm	1, 2
8574	01 02 21 7E 00 01 D3 EE	pump3 alarm	水泵 3 报警	0/1	ok/alarm	1, 2
8575	01 02 21 7F 00 01 82 2E	pump4 alarm	水泵 4 报警	0/1	ok/alarm	1, 2
6002	01 02 17 72 00 01 1C 65	pump3 running	水泵 3 运行	0/1	inactive/active	2, (1)
6102	01 02 17 D6 00 01 5D 86	Pump4 running	水泵 4 运行	0/1	inactive/active	2, (1)
5402	01 02 15 1A 00 01 9C 01	drycooler1 running	干冷器 1 运行	0/1	inactive/active	2, (1)

ASD/U ***CW/CWU/CWE 型机组

MODBU 地址	串口命令 以全球地址1为测试数据	Description	中文描述	Modbus range	mapped meaning	Modbus function
6902	01 02 1A F6 00 01 5E E0	fan1 running	风机运行	0/1		2, (1)
6903	01 02 1A F7 00 01 0F 20	fan1 alarm	风机报警	0/1		2, (1)
13864	01 04 36 28 00 02 FE 4B	fan1 speed	风机运转百分比	0..100	percent	3, (4)
10428	01 04 28 BC 00 02 B9 8F	GE/CW-valve opening grade 1	GE/CW 阀开度	0..100	percent	4, (3)

ASD/U ***CW2/CW2U 型机组

MODBU 地址	串口命令 以全球地址1为测试数据	Description	中文描述	Modbus range	mapped meaning	Modbus function
6902	01 02 1A F6 00 01 5E E0	fan1 running	风机运行	0/1		2, (1)
6903	01 02 1A F7 00 01 0F 20	fan1 alarm	风机报警	0/1		2, (1)
13864	01 04 36 28 00 02 FE 4B	fan1 speed	风机运转百分比	0..100	percent	3, (4)
10428	01 04 28 BC 00 02 B9 8F	GE/CW-valve opening grade 1	GE/CW1 阀开度	0..100	percent	4, (3)
10448	01 04 28 D0 00 02 79 92	GE/CW-valve opening grade 2	GE/CW2 阀开度	0..100	percent	4, (3)

ASD/U ***ACW 型机组

MODBU 地址	串口命令 以全球地址 1 为测试数据	Description	中文描述	Modbus range	mapped meaning	Modbus function
6902	01 02 1A F6 00 01 5E E0	fan1 running	风机运行	0/1		2, (1)
6903	01 02 1A F7 00 01 0F 20	fan1 alarm	风机报警	0/1		2, (1)
13864	01 04 36 28 00 02 FE 4B	fan1 speed	风机运转百分比	0..100	percent	3, (4)
4404	01 02 11 34 00 01 FD 38	compr. 1 alarm	回路 1 高压/压缩机报警	0/1	ok/alarm	2, (1)
4405	01 02 11 35 00 01 AC F8	compr. 1 low press. Alarm	回路 1 低压报警	0/1	ok/alarm	2, (1)
4504	01 02 11 98 00 01 3D 19	compr. 2 alarm	回路 2 高压/压缩机报警	0/1	ok/alarm	2, (1)
4505	01 02 11 99 00 01 6C D9	compr. 2 low press. Alarm	回路 2 低压报警	0/1	ok/alarm	2, (1)
4403	01 02 11 33 00 01 4C F9	compr. 1 running	压缩机 1 运行	0/1		2, (1)
4503	01 02 21 71 00 01 E3 ED	compr. 2 running	压缩机 2 运行	0/1		2, (1)
10428	01 04 28 BC 00 02 B9 8F	GE/CW-valve opening grade 1	GE/CW 阀开度	0..100	percent	4, (3)

ASD/U ***GCW 型机组

MODBU 地址	串口命令 以全球地址 1 为测试数据	Description	中文描述	Modbus range	mapped meaning	Modbus function
6902	01 02 1A F6 00 01 5E E0	fan1 running	风机运行	0/1		2, (1)
6903	01 02 1A F7 00 01 0F 20	fan1 alarm	风机报警	0/1		2, (1)
13864	01 04 36 28 00 02 FE 4B	fan1 speed	风机运转百分比	0..100	percent	3, (4)
4404	01 02 11 34 00 01 FD 38	compr. 1 alarm	回路 1 高压/压缩机报警	0/1	ok/alarm	2, (1)
4405	01 02 11 35 00 01 AC F8	compr. 1 low press. Alarm	回路 1 低压报警	0/1	ok/alarm	2, (1)
4504	01 02 11 98 00 01 3D 19	compr. 2 alarm	回路 2 高压/压缩机报警	0/1	ok/alarm	2, (1)
4505	01 02 11 99 00 01 6C D9	compr. 2 low press. Alarm	回路 2 低压报警	0/1	ok/alarm	2, (1)
4403	01 02 11 33 00 01 4C F9	compr. 1 running	压缩机 1 运行	0/1		2, (1)
4503	01 02 21 71 00 01 E3 ED	compr. 2 running	压缩机 2 运行	0/1		2, (1)
10624	01 04 29 80 00 02 78 7F	G-valve 1 opening grade	G 阀开度	0..100	percent	4, (3)
2220	01 02 08 AC 00 01 7B 8B	water temp. too high alarm	水温温度太高报警	0/1	ok/alarm	2, (1)
2225	01 02 08 B1 00 01 EB 8D	water temp. too low alarm	水温温度太低报警	0/1	ok/alarm	2, (1)
2382	01 04 09 4E 00 02 12 40	water in temperature 1	进水温度	-100,0..100,0 °C	-100,0..100,0 °C	4, (3)
8568	01 02 21 78 00 01 33 EF	drycooler1 alarm	干冷器报警	0/1	ok/alarm	1, 2
8574	01 02 21 7E 00 01 D3 EE	pump3 alarm	水泵 3 报警	0/1	ok/alarm	1, 2
8575	01 02 21 7F 00 01 82 2E	pump4 alarm	水泵 4 报警	0/1	ok/alarm	1, 2
6002	01 02 17 72 00 01 1C 65	pump3 running	水泵 3 运行	0/1	inactive/active	2, (1)
6102	01 02 17 D6 00 01 5D 86	Pump4 running	水泵 4 运行	0/1	inactive/active	2, (1)
5402	01 02 15 1A 00 01 9C 01	drycooler1 running	干冷器 1 运行	0/1	inactive/active	2, (1)
10428	01 04 28 BC 00 02 B9 8F	GE/CW-valve opening grade 1	GE/CW 阀开度	0..100	percent	4, (3)

ASD/U ***GE 和 ALD/U ***GE 型机组

MODBU 地址	串口命令 以全球地址1为测试数据	Description	中文描述	Modbus range	mapped meaning	Modbus function
6902	01 02 1A F6 00 01 5E E0	fan1 running	风机运行	0/1		2, (1)
6903	01 02 1A F7 00 01 0F 20	fan1 alarm	风机报警	0/1		2, (1)
13864	01 04 36 28 00 02 FE 4B	fan1 speed	风机运转百分比	0..100	percent	3, (4)
4404	01 02 11 34 00 01 FD 38	compr. 1 alarm	回路 1 高压/压缩机报警	0/1	ok/alarm	2, (1)
4405	01 02 11 35 00 01 AC F8	compr. 1 low press. Alarm	回路 1 低压报警	0/1	ok/alarm	2, (1)
4504	01 02 11 98 00 01 3D 19	compr. 2 alarm	回路 2 高压/压缩机报警	0/1	ok/alarm	2, (1)
4505	01 02 11 99 00 01 6C D9	compr. 2 low press. Alarm	回路 2 低压报警	0/1	ok/alarm	2, (1)
4403	01 02 11 33 00 01 4C F9	compr. 1 running	压缩机 1 运行	0/1		2, (1)
4503	01 02 21 71 00 01 E3 ED	compr. 2 running	压缩机 2 运行	0/1		2, (1)
10624	01 04 29 80 00 02 78 7F	G-valve 1 opening grade	G 阀开度	0..100	percent	4, (3)
2220	01 02 08 AC 00 01 7B 8B	water temp. too high alarm	水温温度太高报警	0/1	ok/alarm	2, (1)
2225	01 02 08 B1 00 01 EB 8D	water temp. too low alarm	水温温度太低报警	0/1	ok/alarm	2, (1)
2382	01 04 09 4E 00 02 12 40	water in temperature 1	进水温度	-100,0..100,0 °C	-100,0..100,0 °C	4, (3)
8568	01 02 21 78 00 01 33 EF	drycooler1 alarm	干冷器报警	0/1	ok/alarm	1, 2
8574	01 02 21 7E 00 01 D3 EE	pump3 alarm	水泵 3 报警	0/1	ok/alarm	1, 2
8575	01 02 21 7F 00 01 82 2E	pump4 alarm	水泵 4 报警	0/1	ok/alarm	1, 2
6002	01 02 17 72 00 01 1C 65	pump3 running	水泵 3 运行	0/1	inactive/active	2, (1)
6102	01 02 17 D6 00 01 5D 86	Pump4 running	水泵 4 运行	0/1	inactive/active	2, (1)
5402	01 02 15 1A 00 01 9C 01	drycooler1 running	干冷器 1 运行	0/1	inactive/active	2, (1)
10428	01 04 28 BC 00 02 B9 8F	GE/CW-valve opening grade 1	GE/CW 阀开度	0..100	percent	4, (3)
2392	01 04 09 58 00 02 F3 84	unit outside air temperature	室外环境温度	-100,0..100,0 °C	-100,0..100,0 °C	4, (3)

ASD/U ***GES 和 ALD/U ***GES 型机组单系统

MODBU 地址	串口命令 以全球地址1为测试数据	Description	中文描述	Modbus range	mapped meaning	Modbus function
6902	01 02 1A F6 00 01 5E E0	fan1 running	风机运行	0/1		2, (1)
6903	01 02 1A F7 00 01 0F 20	fan1 alarm	风机报警	0/1		2, (1)
13864	01 04 36 28 00 02 FE 4B	fan1 speed	风机运转百分比	0..100	percent	3, (4)
8685	01 02 21 ED 00 01 23 C3	minimum suction pressure, uPC DP24	变频压缩机低压报警	0/1	ok/alarm	2, (1)
8696	01 02 21 F8 00 01 32 07	general inverter alarm, uPC DP 35	变频压缩机高压故障	0/1	ok/alarm	2, (1)
10624	01 04 29 80 00 02 78 7F	G-valve 1 opening grade	G 阀开度	0..100	percent	4, (3)
2220	01 02 08 AC 00 01 7B 8B	water temp. too high alarm	水温温度太高报警	0/1	ok/alarm	2, (1)
2225	01 02 08 B1 00 01 EB 8D	water temp. too low alarm	水温温度太低报警	0/1	ok/alarm	2, (1)
2382	01 04 09 4E 00 02 12 40	water in temperature 1	进水温度	-100,0..100,0 °C	-100,0..100,0 °C	4, (3)
8568	01 02 21 78 00 01 33 EF	drycooler1 alarm	干冷器报警	0/1	ok/alarm	1, 2
8574	01 02 21 7E 00 01 D3 EE	pump3 alarm	水泵 3 报警	0/1	ok/alarm	1, 2
8575	01 02 21 7F 00 01 82 2E	pump4 alarm	水泵 4 报警	0/1	ok/alarm	1, 2
6002	01 02 17 72 00 01 1C 65	pump3 running	水泵 3 运行	0/1	inactive/active	2, (1)
6102	01 02 17 D6 00 01 5D 86	Pump4 running	水泵 4 运行	0/1	inactive/active	2, (1)
5402	01 02 15 1A 00 01 9C 01	drycooler1 running	干冷器 1 运行	0/1	inactive/active	2, (1)
10428	01 04 28 BC 00 02 B9 8F	GE/CW-valve opening grade 1	GE/CW 阀开度	0..100	percent	4, (3)
2392	01 04 09 58 00 02 F3 84	unit outside air temperature	室外环境温度	-100,0..100,0 °C	-100,0..100,0 °C	4, (3)

ASD/U ***GES 和 ALD/U ***GES 型机组双系统

MODBU 地址	串口命令 以全球地址1为测试数据	Description	中文描述	Modbus range	mapped meaning	Modbus function
6902	01 02 1A F6 00 01 5E E0	fan1 running	风机运行	0/1		2, (1)
6903	01 02 1A F7 00 01 0F 20	fan1 alarm	风机报警	0/1		2, (1)
13864	01 04 36 28 00 02 FE 4B	fan1 speed	风机运转百分比	0..100	percent	3, (4)
8685	01 02 21 ED 00 01 23 C3	minimum suction pressure, uPC DP24	变频压缩机低压报警	0/1	ok/alarm	2, (1)
8696	01 02 21 F8 00 01 32 07	general inverter alarm, uPC DP 35	变频压缩机高压故障	0/1	ok/alarm	2, (1)
4504	01 02 11 98 00 01 3D 19	compr. 2 alarm	回路 2 高压/压缩机报警	0/1	ok/alarm	2, (1)
4505	01 02 11 99 00 01 6C D9	compr. 2 low press. Alarm	回路 2 低压报警	0/1	ok/alarm	2, (1)
4503	01 02 21 71 00 01 E3 ED	compr. 2 running	压缩机 2 运行	0/1		2, (1)
10624	01 04 29 80 00 02 78 7F	G-valve 1 opening grade	G 阀开度	0..100	percent	4, (3)
2220	01 02 08 AC 00 01 7B 8B	water temp. too high alarm	水温温度太高报警	0/1	ok/alarm	2, (1)
2225	01 02 08 B1 00 01 EB 8D	water temp. too low alarm	水温温度太低报警	0/1	ok/alarm	2, (1)
2382	01 04 09 4E 00 02 12 40	water in temperature 1	进水温度	-100,0..100,0 °C	-100,0..100,0 °C	4, (3)
8568	01 02 21 78 00 01 33 EF	drycooler1 alarm	干冷器报警	0/1	ok/alarm	1, 2
8574	01 02 21 7E 00 01 D3 EE	pump3 alarm	水泵 3 报警	0/1	ok/alarm	1, 2
8575	01 02 21 7F 00 01 82 2E	pump4 alarm	水泵 4 报警	0/1	ok/alarm	1, 2
6002	01 02 17 72 00 01 1C 65	pump3 running	水泵 3 运行	0/1	inactive/active	2, (1)
6102	01 02 17 D6 00 01 5D 86	Pump4 running	水泵 4 运行	0/1	inactive/active	2, (1)
5402	01 02 15 1A 00 01 9C 01	drycooler1 running	干冷器 1 运行	0/1	inactive/active	2, (1)
10428	01 04 28 BC 00 02 B9 8F	GE/CW-valve opening grade 1	GE/CW 阀开度	0..100	percent	4, (3)
2392	01 04 09 58 00 02 F3 84	unit outside air temperature	室外环境温度	-100,0..100,0 °C	-100,0..100,0 °C	4, (3)

CRS ***A 型机组

MODBU 地址	串口命令 以全球地址1为测试数据	Description	中文描述	Modbus range	mapped meaning	Modbus function
6902	01 02 1A F6 00 01 5E E0	fan1 running	风机 1 运行	0/1		2, (1)
6903	01 02 1A F7 00 01 0F 20	fan1 alarm	风机 1 报警	0/1		2, (1)
7002	01 02 1B 5A 00 01 9F 3D	fan2 running	风机 2 运行	0/1		2, (1)
7003	01 02 1B 5B 00 01 CE FD	fan2 alarm	风机 2 报警	0/1		2, (1)
7102	01 02 1B BE 00 01 DF 0A	fan3 running	风机 3 运行	0/1		2, (1)
7103	01 02 1B BF 00 01 8E CA	fan3 alarm	风机 3 报警	0/1		2, (1)
13864	01 04 36 28 00 02 FE 4B	fan1 speed	风机 1 运转百分比	0..100	percent	3, (4)
14064	01 04 36 F0 00 02 7E 70	fan2 speed	风机 2 运转百分比	0..100	percent	3, (4)
14264	01 04 37 B8 00 02 FF 9A	fan3 speed	风机 3 运转百分比	0..100	percent	3, (4)
4404	01 02 11 34 00 01 FD 38	compr. 1 alarm	高压/压缩机报警	0/1	ok/alarm	2, (1)
4405	01 02 11 35 00 01 AC F8	compr. 1 low press. Alarm	低压报警	0/1	ok/alarm	2, (1)
4403	01 02 11 33 00 01 4C F9	compr. 1 running	压缩机运行	0/1		2, (1)
2494	01 04 09 BE 00 02 12 73	unit supply air temperature 1	送风温度 1	-100,0..100,0 °C	-100,0..100,0 °C	4, (3)
2496	01 04 09 C0 00 02 72 6B	unit supply air temperature 2	送风温度 2	-100,0..100,0 °C	-100,0..100,0 °C	4, (3)
2486	01 04 09 B6 00 02 93 B1	unit supply air temperature 3	送风温度 3	-100,0..100,0 °C	-100,0..100,0 °C	4, (3)
2492	01 04 09 BC 00 02 B3 B3	unit return air temperature 1	回风温度 1	-100,0..100,0 °C	-100,0..100,0 °C	4, (3)
2488	01 04 09 B8 00 02 F2 72	unit return air temperature 2	回风温度 2	-100,0..100,0 °C	-100,0..100,0 °C	4, (3)
2490	01 04 09 BA 00 02 53 B2	unit return air temperature 3	回风温度 3	-100,0..100,0 °C	-100,0..100,0 °C	4, (3)

CRS ***AS 型机组

MODBU 地址	串口命令 以全球地址 1 为测试数据	Description	中文描述	Modbus range	mapped meaning	Modbus function
6902	01 02 1A F6 00 01 5E E0	fan1 running	风机 1 运行	0/1		2, (1)
6903	01 02 1A F7 00 01 0F 20	fan1 alarm	风机 1 报警	0/1		2, (1)
7002	01 02 1B 5A 00 01 9F 3D	fan2 running	风机 2 运行	0/1		2, (1)
7003	01 02 1B 5B 00 01 CE FD	fan2 alarm	风机 2 报警	0/1		2, (1)
7102	01 02 1B BE 00 01 DF 0A	fan3 running	风机 3 运行	0/1		2, (1)
7103	01 02 1B BF 00 01 8E CA	fan3 alarm	风机 3 报警	0/1		2, (1)
13864	01 04 36 28 00 02 FE 4B	fan1 speed	风机 1 运转百分比	0..100	percent	3, (4)
14064	01 04 36 F0 00 02 7E 70	fan2 speed	风机 2 运转百分比	0..100	percent	3, (4)
14264	01 04 37 B8 00 02 FF 9A	fan3 speed	风机 3 运转百分比	0..100	percent	3, (4)
8685	01 02 21 ED 00 01 23 C3	minimum suction pressure, uPC DP24	变频压缩机低压报警	0/1	ok/alarm	2, (1)
8696	01 02 21 F8 00 01 32 07	general inverter alarm, uPC DP 35	变频压缩机高压故障	0/1	ok/alarm	2, (1)
2494	01 04 09 BE 00 02 12 73	unit supply air temperature 1	送风温度 1	-100,0..100,0 °C	-100,0..100,0 °C	4, (3)
2496	01 04 09 C0 00 02 72 6B	unit supply air temperature 2	送风温度 2	-100,0..100,0 °C	-100,0..100,0 °C	4, (3)
2486	01 04 09 B6 00 02 93 B1	unit supply air temperature 3	送风温度 3	-100,0..100,0 °C	-100,0..100,0 °C	4, (3)
2492	01 04 09 BC 00 02 B3 B3	unit return air temperature 1	回风温度 1	-100,0..100,0 °C	-100,0..100,0 °C	4, (3)
2488	01 04 09 B8 00 02 F2 72	unit return air temperature 2	回风温度 2	-100,0..100,0 °C	-100,0..100,0 °C	4, (3)
2490	01 04 09 BA 00 02 53 B2	unit return air temperature 3	回风温度 3	-100,0..100,0 °C	-100,0..100,0 °C	4, (3)

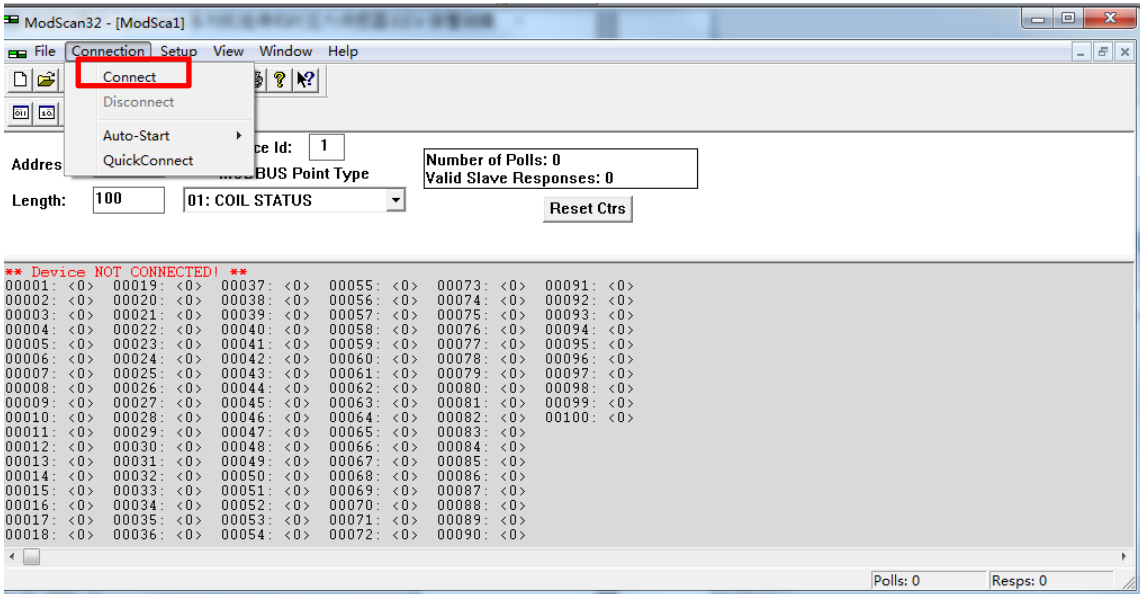
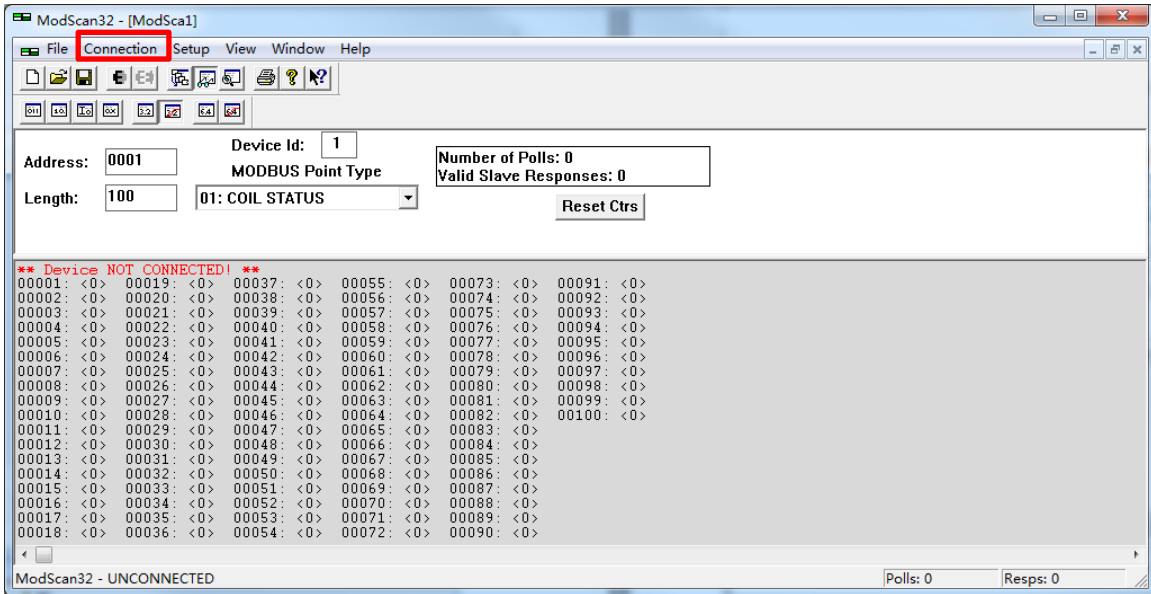
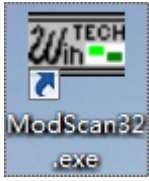
CRS ***CW 型机组

MODBU 地址	串口命令 以全球地址 1 为测试数据	Description	中文描述	Modbus range	mapped meaning	Modbus function
6902	01 02 1A F6 00 01 5E E0	fan1 running	风机 1 运行	0/1		2, (1)
6903	01 02 1A F7 00 01 0F 20	fan1 alarm	风机 1 报警	0/1		2, (1)
7002	01 02 1B 5A 00 01 9F 3D	fan2 running	风机 2 运行	0/1		2, (1)
7003	01 02 1B 5B 00 01 CE FD	fan2 alarm	风机 2 报警	0/1		2, (1)
7102	01 02 1B BE 00 01 DF 0A	fan3 running	风机 3 运行	0/1		2, (1)
7103	01 02 1B BF 00 01 8E CA	fan3 alarm	风机 3 报警	0/1		2, (1)
13864	01 04 36 28 00 02 FE 4B	fan1 speed	风机 1 运转百分比	0..100	percent	3, (4)
14064	01 04 36 F0 00 02 7E 70	fan2 speed	风机 2 运转百分比	0..100	percent	3, (4)
14264	01 04 37 B8 00 02 FF 9A	fan3 speed	风机 3 运转百分比	0..100	percent	3, (4)
2494	01 04 09 BE 00 02 12 73	unit supply air temperature 1	送风温度 1	-100,0..100,0 °C	-100,0..100,0 °C	4, (3)
2496	01 04 09 C0 00 02 72 6B	unit supply air temperature 2	送风温度 2	-100,0..100,0 °C	-100,0..100,0 °C	4, (3)
2486	01 04 09 B6 00 02 93 B1	unit supply air temperature 3	送风温度 3	-100,0..100,0 °C	-100,0..100,0 °C	4, (3)
2492	01 04 09 BC 00 02 B3 B3	unit return air temperature 1	回风温度 1	-100,0..100,0 °C	-100,0..100,0 °C	4, (3)
2488	01 04 09 B8 00 02 F2 72	unit return air temperature 2	回风温度 2	-100,0..100,0 °C	-100,0..100,0 °C	4, (3)
2490	01 04 09 BA 00 02 53 B2	unit return air temperature 3	回风温度 3	-100,0..100,0 °C	-100,0..100,0 °C	4, (3)
10428	01 04 28 BC 00 02 B9 8F	GE/CW-valve opening grade 1	GE/CW 阀开度	0..100	percent	4, (3)

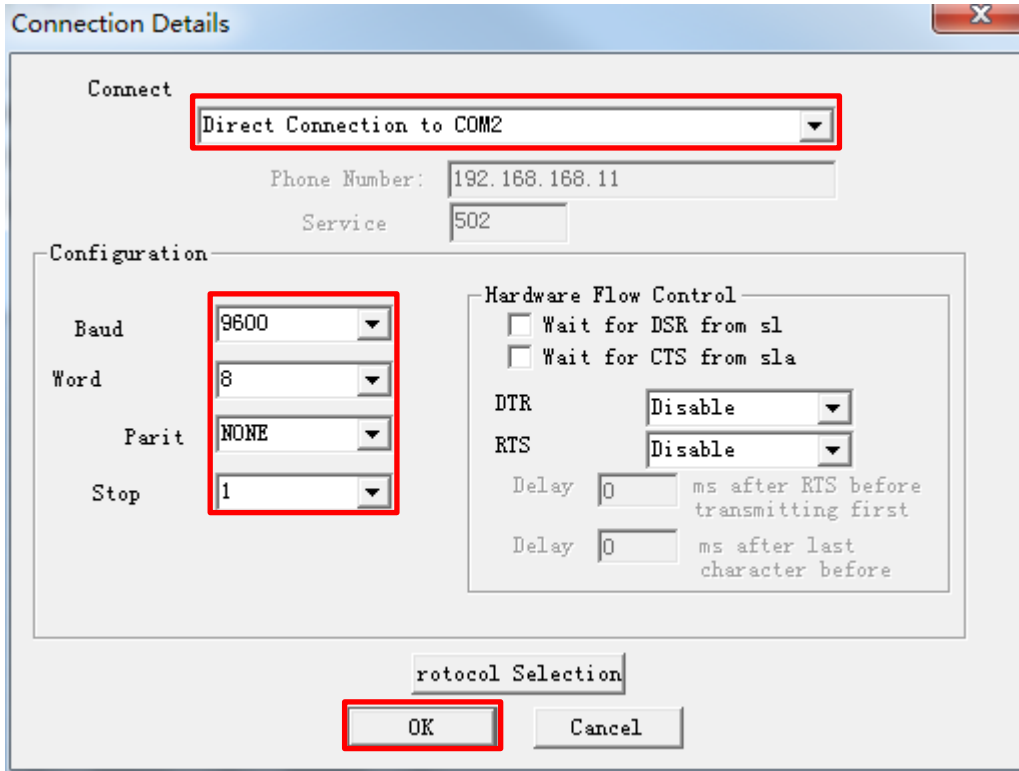
CRS ***GES 型机组

MODBU 地址	串口命令 以全球地址1为测试数据	Description	中文描述	Modbus range	mapped meaning	Modbus function
6902	01 02 1A F6 00 01 5E E0	fan1 running	风机 1 运行	0/1		2, (1)
6903	01 02 1A F7 00 01 0F 20	fan1 alarm	风机 1 报警	0/1		2, (1)
7002	01 02 1B 5A 00 01 9F 3D	fan2 running	风机 2 运行	0/1		2, (1)
7003	01 02 1B 5B 00 01 CE FD	fan2 alarm	风机 2 报警	0/1		2, (1)
7102	01 02 1B BE 00 01 DF 0A	fan3 running	风机 3 运行	0/1		2, (1)
7103	01 02 1B BF 00 01 8E CA	fan3 alarm	风机 3 报警	0/1		2, (1)
13864	01 04 36 28 00 02 FE 4B	fan1 speed	风机 1 运转百分比	0..100	percent	3, (4)
14064	01 04 36 F0 00 02 7E 70	fan2 speed	风机 2 运转百分比	0..100	percent	3, (4)
14264	01 04 37 B8 00 02 FF 9A	fan3 speed	风机 3 运转百分比	0..100	percent	3, (4)
2494	01 04 09 BE 00 02 12 73	unit supply air temperature 1	送风温度 1	-100,0..100,0 °C	-100,0..100,0 °C	4, (3)
2496	01 04 09 C0 00 02 72 6B	unit supply air temperature 2	送风温度 2	-100,0..100,0 °C	-100,0..100,0 °C	4, (3)
2486	01 04 09 B6 00 02 93 B1	unit supply air temperature 3	送风温度 3	-100,0..100,0 °C	-100,0..100,0 °C	4, (3)
2492	01 04 09 BC 00 02 B3 B3	unit return air temperature 1	回风温度 1	-100,0..100,0 °C	-100,0..100,0 °C	4, (3)
2488	01 04 09 B8 00 02 F2 72	unit return air temperature 2	回风温度 2	-100,0..100,0 °C	-100,0..100,0 °C	4, (3)
2490	01 04 09 BA 00 02 53 B2	unit return air temperature 3	回风温度 3	-100,0..100,0 °C	-100,0..100,0 °C	4, (3)
10428	01 04 28 BC 00 02 B9 8F	GE/CW-valve opening grade 1	GE/CW 阀开度	0..100	percent	4, (3)
8685	01 02 21 ED 00 01 23 C3	minimum suction pressure, uPC DP24	变频压缩机低压报警	0/1	ok/alarm	2, (1)
8696	01 02 21 F8 00 01 32 07	general inverter alarm, uPC DP 35	变频压缩机高压故障	0/1	ok/alarm	2, (1)
10624	01 04 29 80 00 02 78 7F	G-valve 1 opening grade	G 阀开度	0..100	percent	4, (3)
2220	01 02 08 AC 00 01 7B 8B	water temp. too high alarm	水温温度太高报警	0/1	ok/alarm	2, (1)
2225	01 02 08 B1 00 01 EB 8D	water temp. too low alarm	水温温度太低报警	0/1	ok/alarm	2, (1)
2382	01 04 09 4E 00 02 12 40	water in temperature 1	进水温度	-100,0..100,0 °C	-100,0..100,0 °C	4, (3)
8568	01 02 21 78 00 01 33 EF	drycooler1 alarm	干冷器报警	0/1	ok/alarm	1, 2
8574	01 02 21 7E 00 01 D3 EE	pump3 alarm	水泵 3 报警	0/1	ok/alarm	1, 2
8575	01 02 21 7F 00 01 82 2E	pump4 alarm	水泵 4 报警	0/1	ok/alarm	1, 2
6002	01 02 17 72 00 01 1C 65	pump3 running	水泵 3 运行	0/1	inactive/active	2, (1)
6102	01 02 17 D6 00 01 5D 86	Pump4 running	水泵 4 运行	0/1	inactive/active	2, (1)
5402	01 02 15 1A 00 01 9C 01	drycooler1 running	干冷器 1 运行	0/1	inactive/active	2, (1)
2392	01 04 09 58 00 02 F3 84	unit outside air temperature	室外环境温度	-100,0..100,0 °C	-100,0..100,0 °C	4, (3)

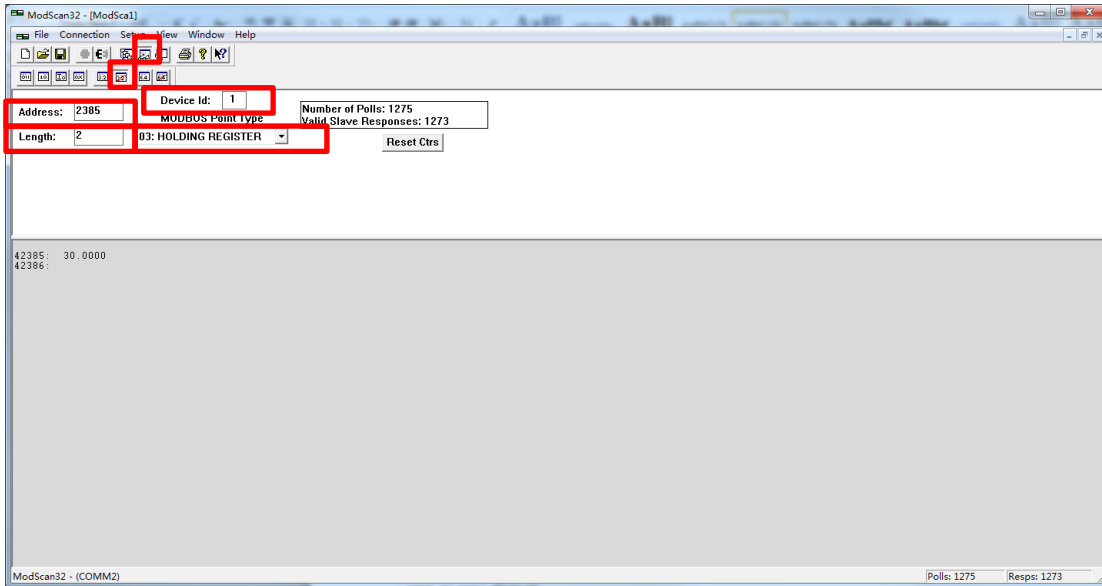
ModScan32 软件



确认 COM 口与前面电脑的一致



确认 Device Id 地址与需要测试的 C7000 IOC 主板的全球地址一致，
输入世图兹提供的 ModBus 地址+1,如果要查询回风温度即 2384+1=2385

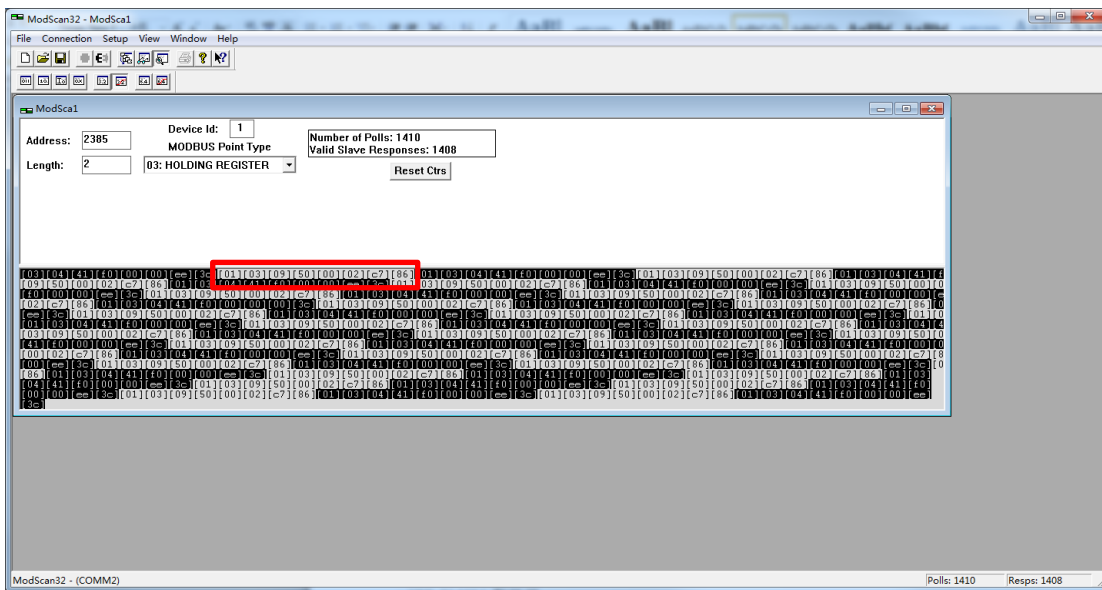
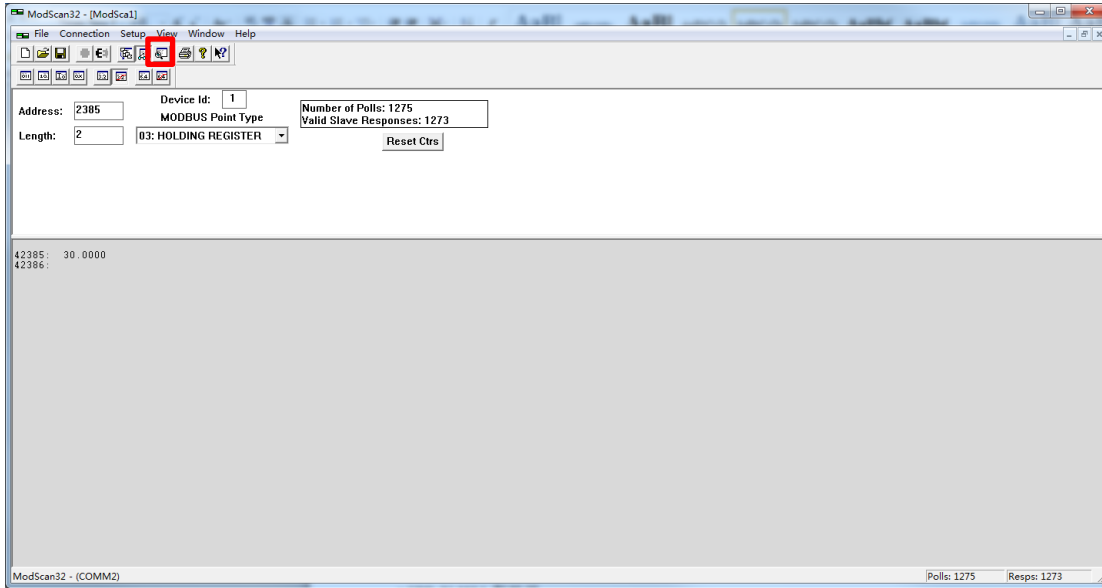


需要测试的 MODBUS 地址

MODBUS 地址	中文描述	allowed range	mapped meaning	BMSaccess	Modbusfunction
2384	回风温度	-1000.. 1000	-100, 0. . 100, 0°C	r	4, (3)

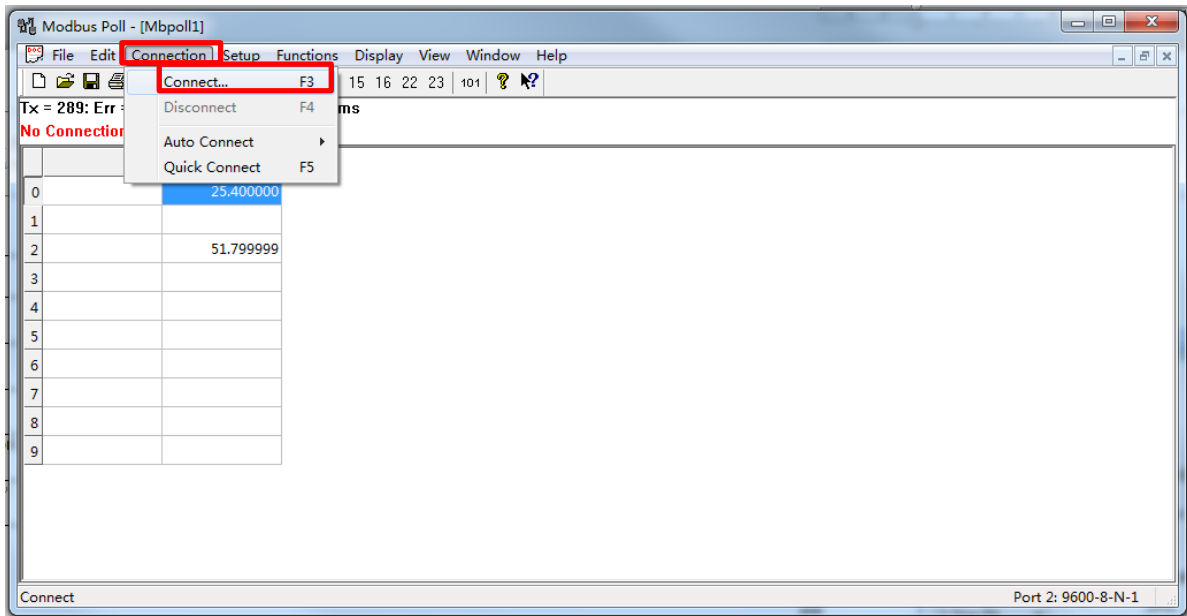
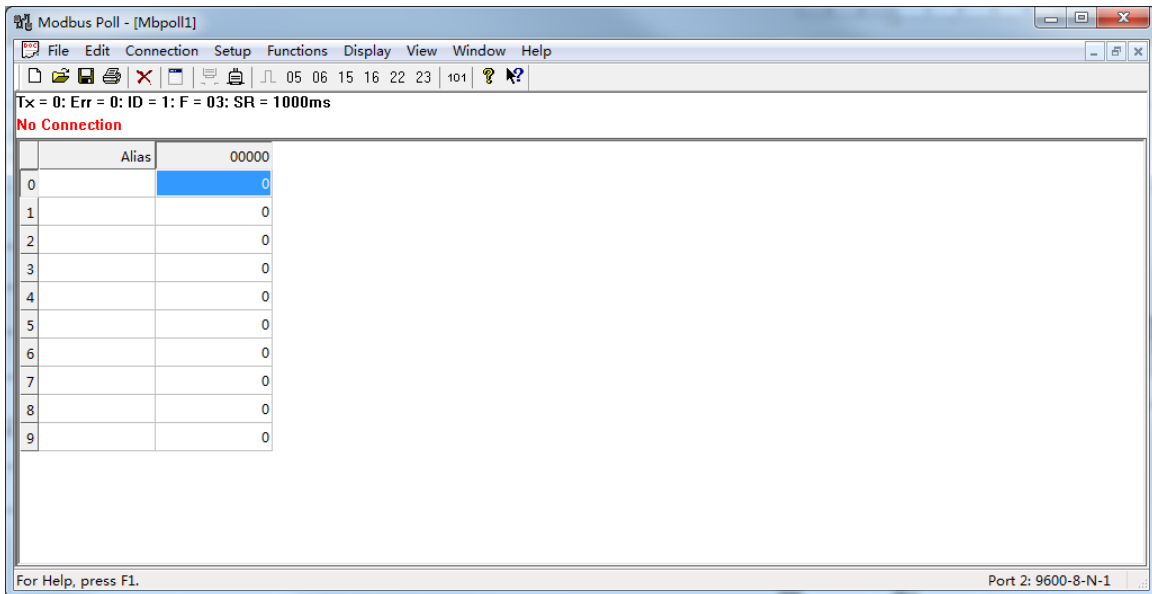
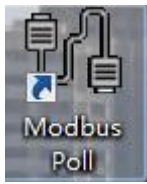
如何查看串口命令

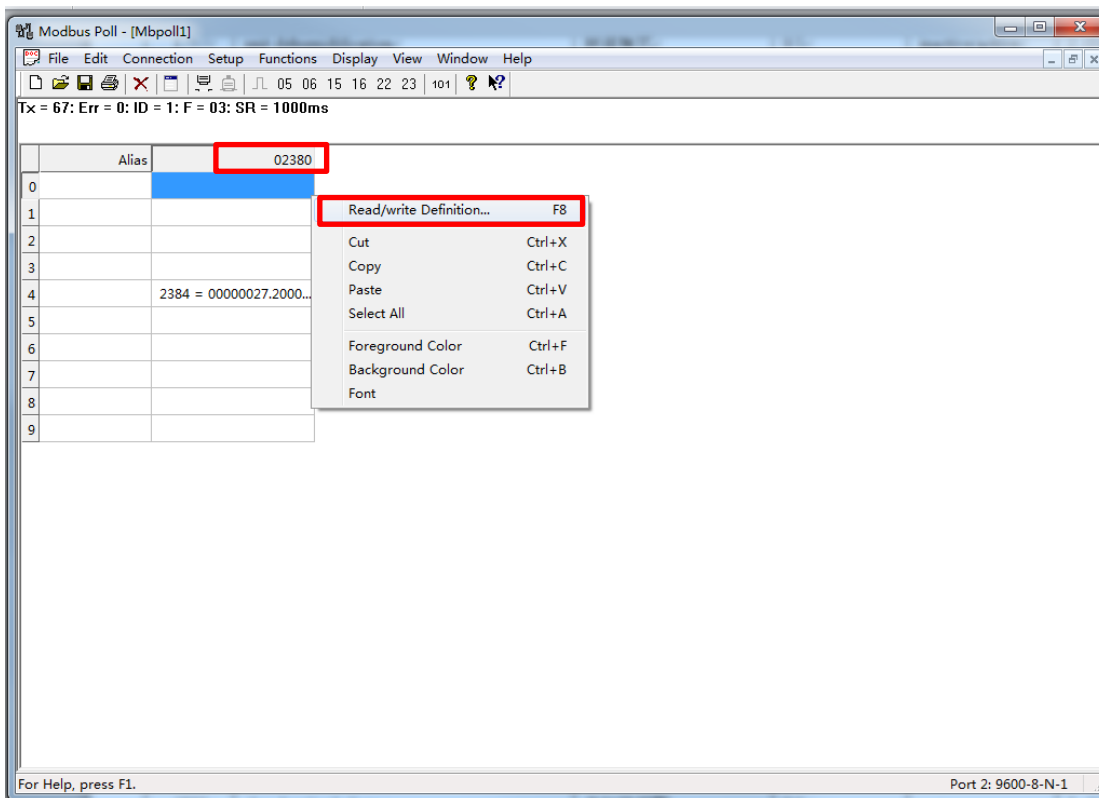
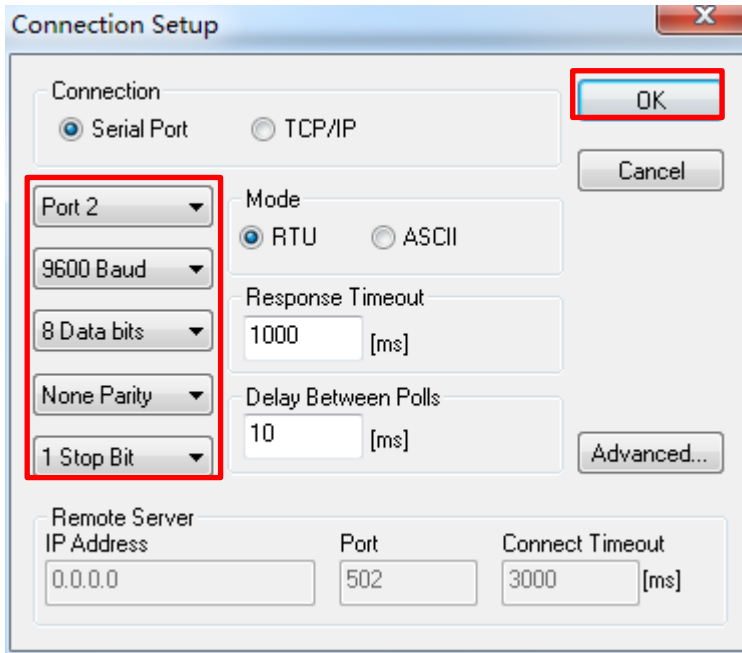
点击 show traffic



灰色数字发送串口命令: 01 03 09 50 00 02 C7 86

Modbus Poll 软件





Read/Write Definition

Slave ID:

Function:

Address:

Quantity:

Scan Rate: ms

Read/Write Enabled

View

Rows: 10 20 50 100 Hide Alias Columns

Address in Cell PLC Addresses (Base 1)

Display:

Modbus Poll - [Mbpoll1]

File Edit Connection Setup Functions Display View Window Help

05 06 15 16 22 23 | 101 ?

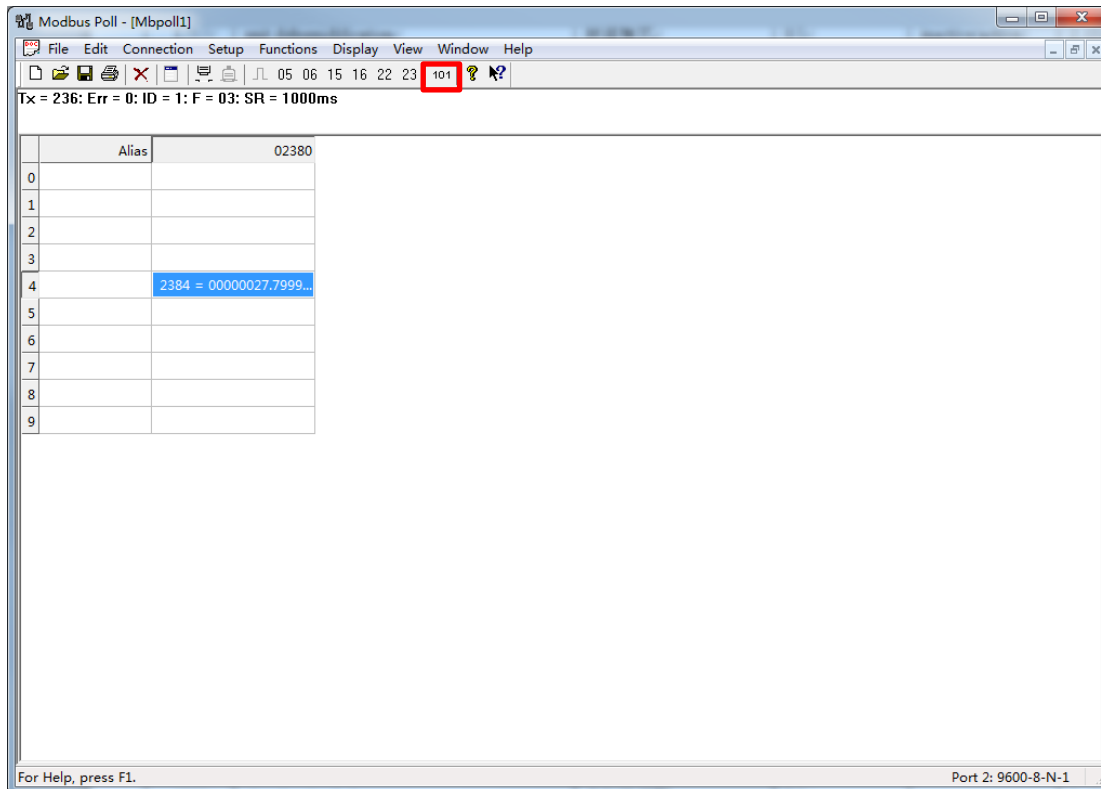
Tx = 236: Err = 0: ID = 1: F = 03: SR = 1000ms

	Alias	02380
0		
1		
2		
3		
4		2384 = 00000027.7999...
5		
6		
7		
8		
9		

For Help, press F1. Port 2: 9600-8-N-1

如何查看串口命令

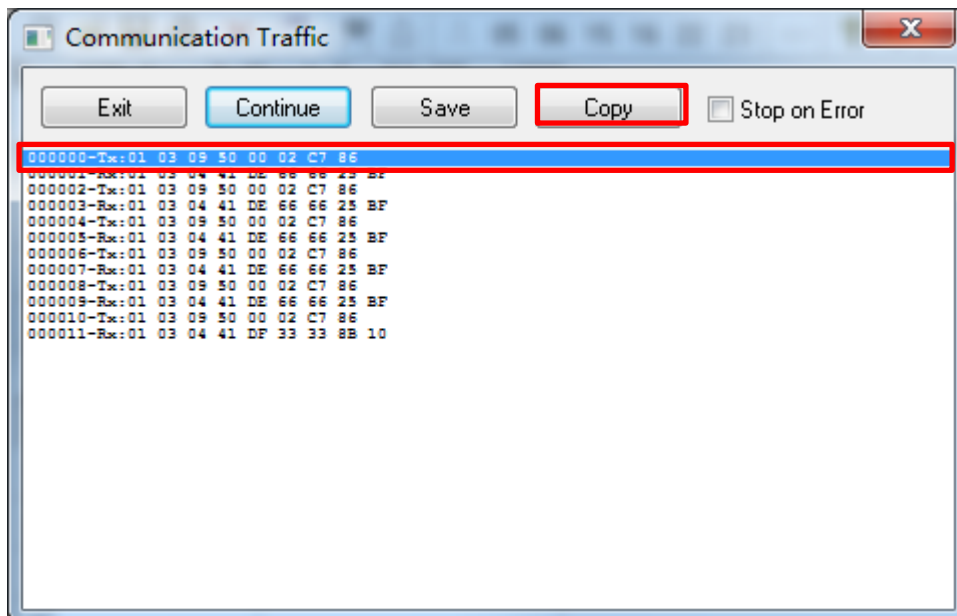
点击 101



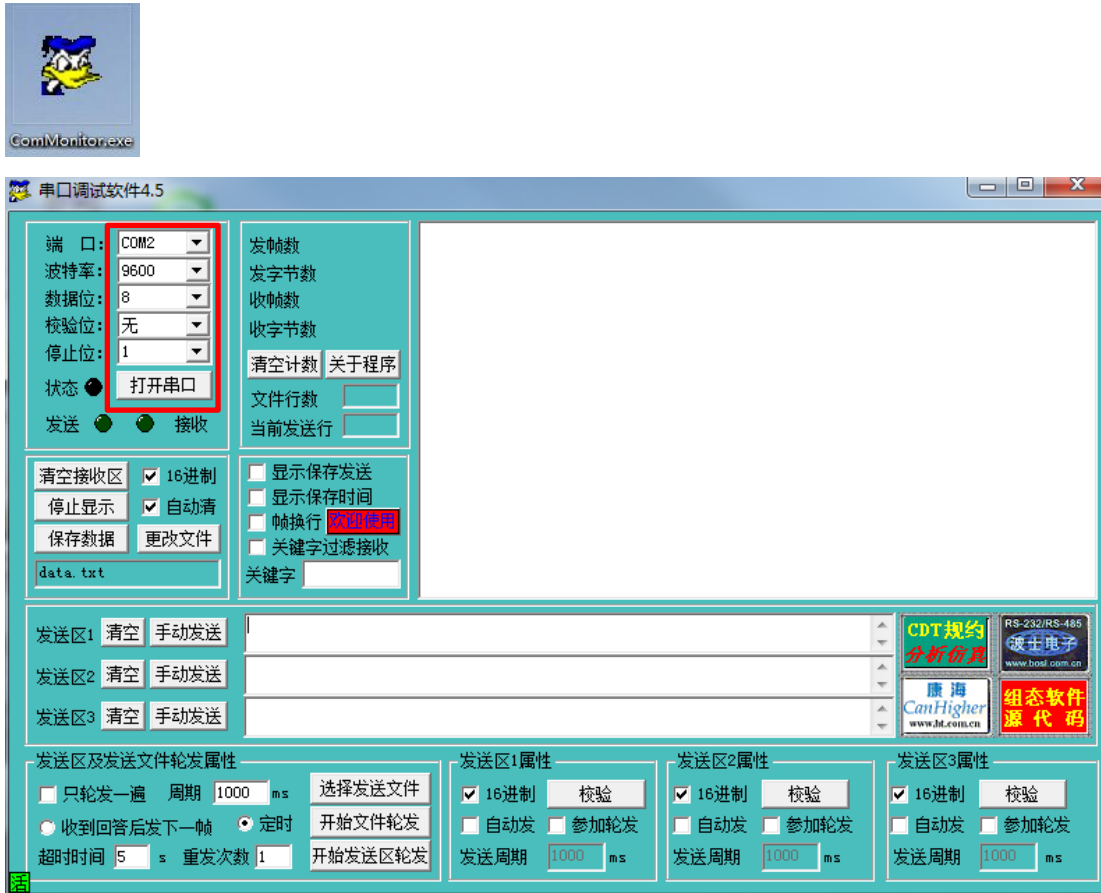
下面窗口就是显示串口命令

点击第一行然后点击 COPY

然后将串口命令粘贴下来: 000000-Tx:01 03 09 50 00 02 C7 86



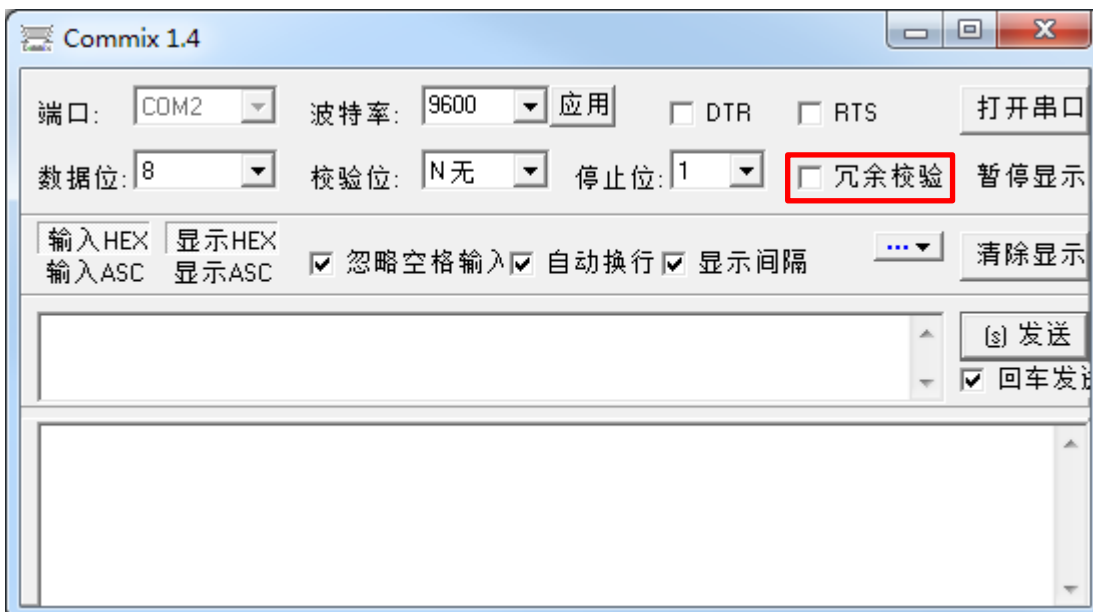
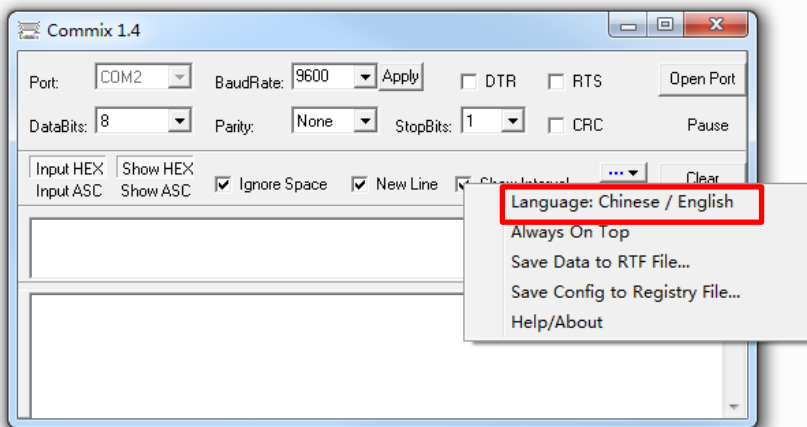
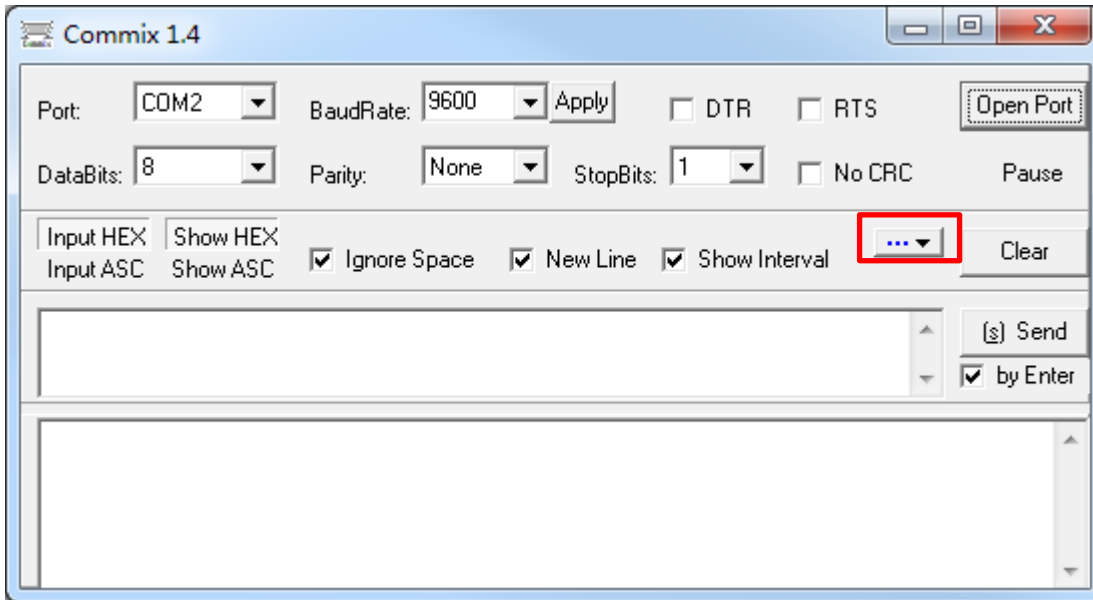
ComMonitor 串口调试软件

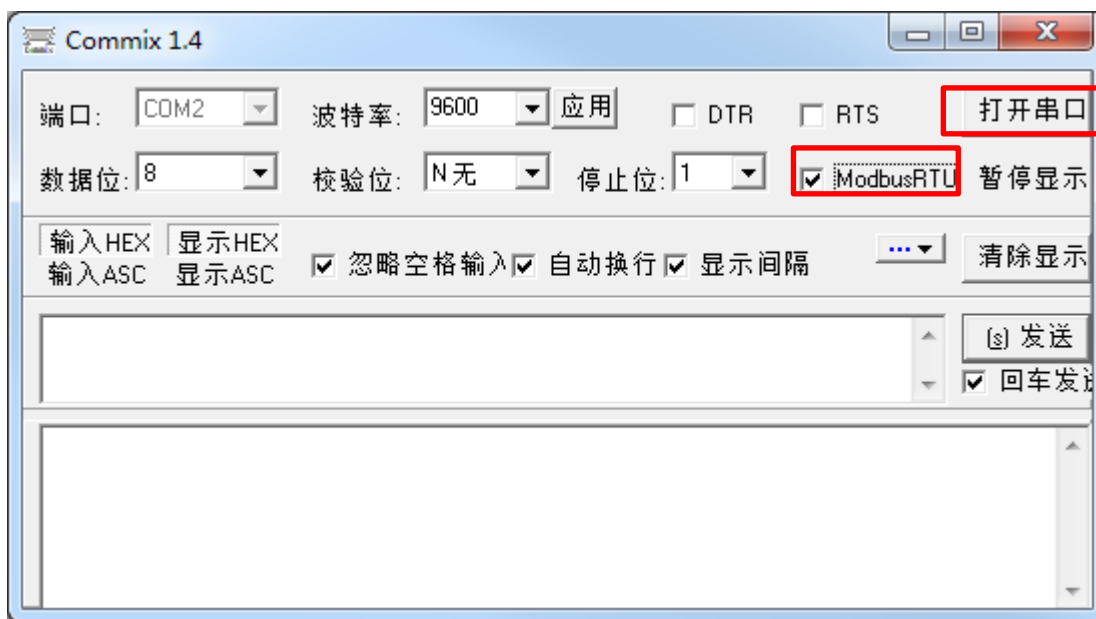
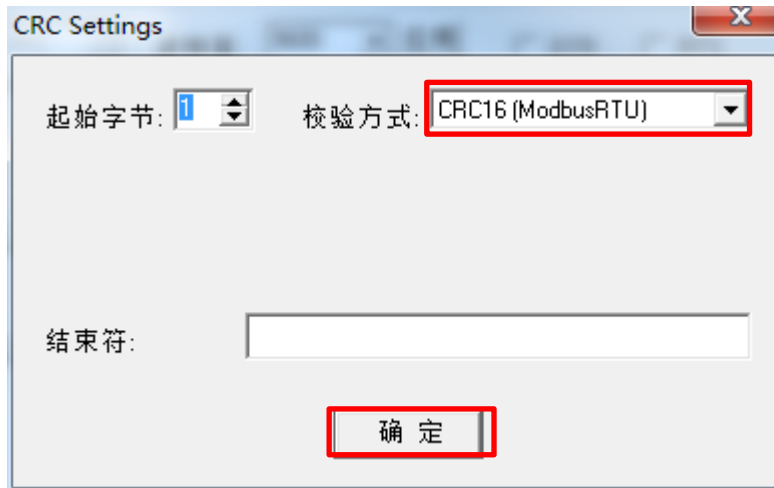


MODBUSadr.	串口命令	中文描述	allowed range	mapped meaning	BMSaccess	Modbusfunction
2384	01 03 09 50 00 02 C7 86	回风温度	-1000..1000	-100, 0..100, 0°C	r	4, (3)



Commix 工业控制串口调试软件





MODBUSadr.	串口命令	中文描述	allowed range	mapped meaning	BMSAccess	Modbusfunction
2384	01 03 09 50 00 02 C7 86	回风温度	-1000..1000	-100, 0..100, 0°C	r	4, (3)

